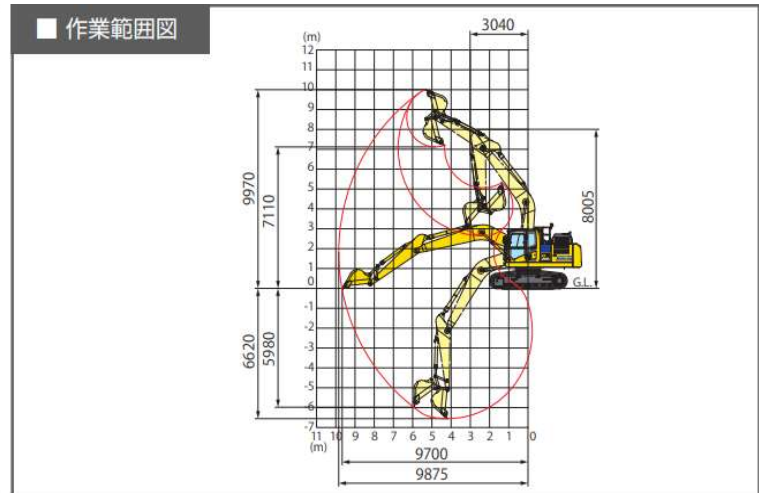
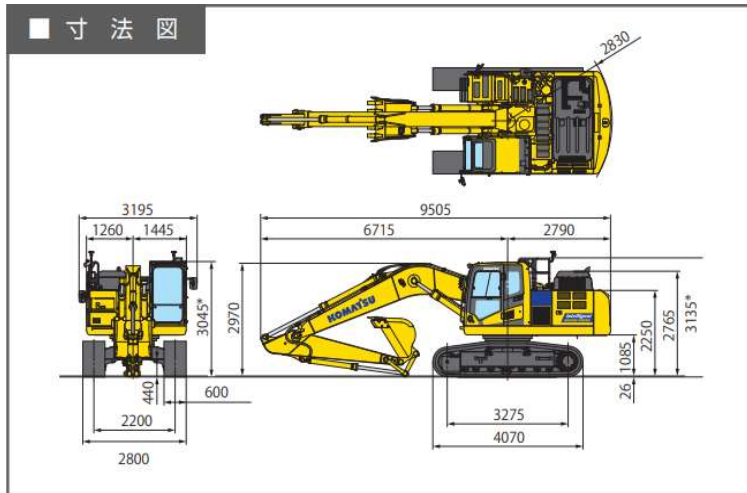


# 【PC200i】



※写真・図はPC200i-11



機械名		PC200i-10	PC200i-11
仕様	<b>ICT施工対応</b>		
機械質量	kg	19,600	19,800
メーカー	コマツ		
定格出力	kw/min [PS/rpm]	118/2000 [160/2000]	123/2000 [167/2000]
総排気量	L [cc]	6.69 [6690]	
バケット容量<新JIS>	m <sup>3</sup>	0.8	
<旧JIS>	m <sup>3</sup>	0.7	
バケット幅(サイドカッター含)	mm	1,045(1,170)	
作業範囲			
最大掘削深さ	mm	6,620	
最大掘削半径	mm	9,875	
最大ダンプ深さ	mm	7,110	
最大掘削高さ	mm	9,970	
最大垂直掘削深さ	mm	5,980	
作業機最小旋回半径	mm	3,040	
最大床面掘削半径	mm	9,700	
寸法			
全長(輸送時)	mm	9,425	
全高(輸送時)	mm	3,135	
全幅	mm	2,800	2,805
後端旋回半径	mm	2,750	2,830
容量			
燃料タンク	L	400	
アドブル	L	-	23.1