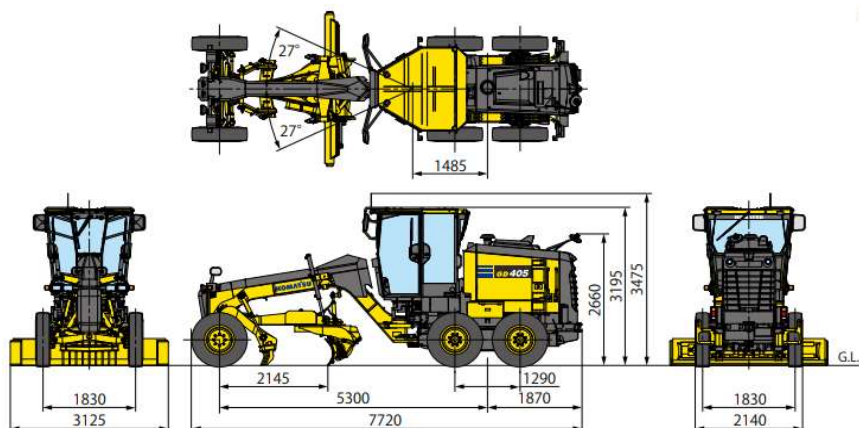


# 【GD405】



単位:mm

機械名	GD405	
メーカー	コマツ	
仕様		
機械質量 (ブレード長さ 2.8m/3.1m)	kg	2.8m : 12,050(12,025) 3.1m : 12,090(12,065)
前輪荷重 (ブレード長さ 2.8m/3.1m)	kgf	2.8m : 3,325(3,325) 3.1m : 3,345(3,345)
後輪荷重 (ブレード長さ 2.8m/3.1m)	kgf	2.8m : 8,725(8,700) 3.1m : 8,745(8,720)
定格出力 グロス	kw/min-1 [PS/rpm]	110.3/2,000 [150/2,000]
定格出力 ネット	kw/min-1 [PS/rpm]	107/2,000 [146/2,000]
ファン最高回転速度時のネット出力	kw/min-1 [PS/rpm]	94.8/2,000 [129/2,000]
総排気量	L [cc]	4.46 [4,460]
寸法		
全長	mm	7,720
全幅	mm	2,140
全高	mm	3,195
ホイールベース	mm	7,720
ブレードベース	mm	5,300
タンデムホイール中心距離	mm	1,290
ブレード (長さ×高さ×厚さ 2.8m/3.1m)	mm	2,845×530×16 3,125×530×16
性能		
最小旋回半径	m	6.3
走行速度	km/h	0~6.5(17.7)
ブレード装置		
ブレード形式	側刃付箱型	
最大地上高さ	mm	350
地上深さ	mm	410
旋回角度(スカリアイ有・無)	度	130・360
切削角度	度	36~78