

【ブルドーザー】

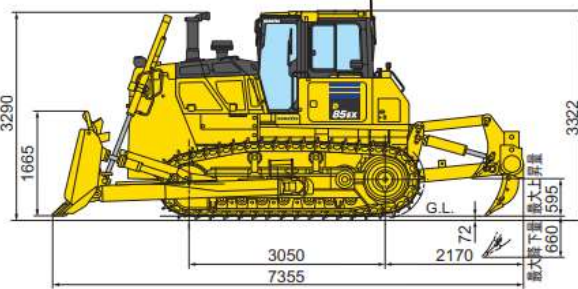
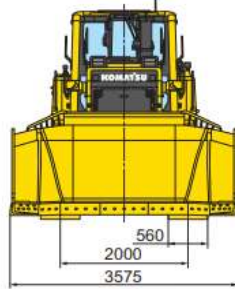


D65AX



D85EX

●D85EX-18 シグマドーザ



機械名		D65AX	D85A
		乾地 リッパー仕様	乾地 シグマドーザ/リッパー仕様
仕様			
機械質量	kg	20,400	30,520
トラクタ単体質量	kg	18,000	24,130
メーカー		コマツ	
定格出力 ネット	kw/min	162/1,950	197/1,900
(ファン最高回転速度時のネット出力)	kw/min	144/1,950	179/1,900
接地圧	kPa (kgf/cm ²)	66 (0.67)	80.9 (0.83)
性能			
走行速度 1速 前進/後進	km/h	0~3.6/0~4.5	0~3.3/0~4.4
2速 前進/後進	km/h	0~5.6/0~6.7	0~6.1/0~8.0
3速 前進/後進	km/h	0~7.3/0~8.7	0~7.8/0~9.2
パリアブルシフトモード 前進/後進	km/h	0~11.3/0~13.6	0~10.1/0~13.0
最小旋回半径	m	1.9	1.99
寸法			
全長 (ブレード先端まで)	mm	5,490 (リッパー-を含まず)	7,355
全幅 (本体/ブレード)	mm	2,390/3,410	2,610/3,575
全高 (キャノピ上面)	mm	3,155	3,332
接地長	mm	2,980	3,030
履帯中心距離	mm	1,880	2,000
履帯幅	mm	510	560
最低地上高	mm	410	460
エンジン			
総行程容積 (総排気量)	ℓ (cc)	8.85 [8850]	11.04 [11040]
定格出力 グロス	kw/min	163.8/1950	199/1900
ブレード			
ブレード幅	mm	3,410	3,575
ブレード高さ	mm	1,425	1,665
最大上昇量/下降量	mm	1,130/505	1,225/580
チルト量	mm	870	700
足まわり			
履帯形式		組立シングルシュエー	組立シングルシュエー
ローラ数 (片側) 上部/下部		2/7	2/7
リンクピッチ	mm	203.2	216
履帯幅	mm	510	560
油圧			
最大圧力	Mpa (kgf/cm ²)	27.9 (285)	22.6(230)
吐出量	ℓ/min	255	331
水・油類の容量			
作動油 (交換量)	ℓ	89 (62)	145 (69)
アドブル (交換量)	ℓ	35	34.6
冷却水	ℓ	59	69 (69)
燃料タンク容量	ℓ	415	470
エンジン潤滑油	ℓ	34.5 (30.5)	47 (38)