

【ブルドーザー】



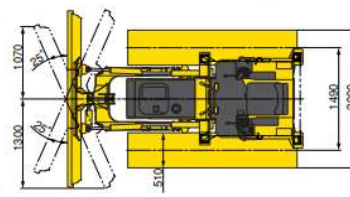
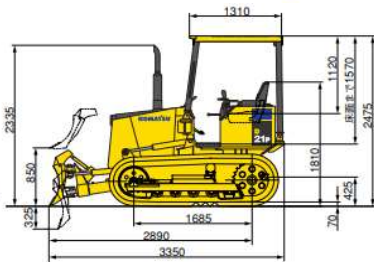
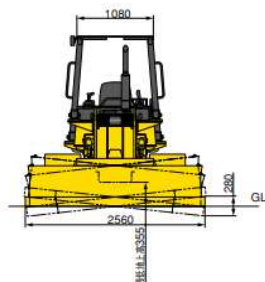
D21P



D37PAX



D39PAX



(単位:mm)

●外形図はD21P-8(鉄クローラ)ハイドロシフト車です。

機械名		D21P	D37PAX	D39PAX
仕様			湿地	乾地
機械質量	kg	4,320	9,810	9,270
トラクタ単体質量	kg	-	8,600	8,120
メーカー		コマツ		
定格出力 ネット	kw/min	32.4/2450	78.4/2200	78.4/2200
(7ア)最高回転速度時のネット出力	kw/min	-	72.9/2200	72.9/2200
最大けん引力	kN [kgf]	43.9 [4,480]	-	-
接地圧	kPa [kgf/cm ²]	24.6 [0.25]	29.1 [0.30]	41.9 [0.43]
性能				
走行速度 1速 前進/後進	km/h	2.6/3.3	3.4/4.1	3.4/4.1
2速 前進/後進	km/h	4.4/5.6	5.6/6.5	5.6/6.5
3速 前進/後進	km/h	-	8.5/8.5	8.5/8.5
パリアブルシフトモード 前進/後進	km/h	-	0.8~8.5/0.8~8.5	0.8~8.5/0.8~8.5
最小旋回半径	m	2.3	1.8/2.5	2.2
寸法				
全長 (ブレード先端まで)	mm	3,350	4,370	4,385
全幅 (本体/ブレード)	mm	2,000/2,560	2,510/3,250	2,080/2,710
全高 (キャノピ上面)	mm	2,475	2,855	2,825/2,845
接地長	mm	1,685	2,360	2,360
履帯中心距離	mm	1,490	1,810	1,620
履帯幅	mm	510	700	460
最低地上高	mm	355	455	380
エンジン				
総行程容積 (総排気量)	ℓ [cc]	3,05 [3053]	3.26 [3260]	3.26 [3260]
定格出力 グロス	kw/min	33.2/2450	80.0/2200	80.0/2200
ブレード				
ブレード幅	mm	2,560	3,250	2,710
ブレード高さ	mm	590	910	980
最大上昇量/下降量	mm	850/325	880/380	910/450
チルト量/アングル角度	mm	280/25	450/25	365/25
足まわり				
履帯形式		組立式円弧シュー	組立式円弧湿地シュー	組立シングルシュー
ローラ数 (片側) 上部/下部		5/1	1/6	1/6
リンクピッチ	mm	135	171.5	171.5
履帯幅	mm	510	700	460
油圧				
最大圧力	Mpa [kgf/cm ²]	15.2 [155]	27.4 [280]	27.4 [280]
吐出量	ℓ/min	59	190	190
水・油類の容量				
作動油 (交換量)	ℓ	-	110 (64)	110 (64)
アドブル (交換量)	ℓ	-	15.5 (10)	-
冷却水	ℓ	10	36.5 (28)	34
燃料タンク容量	ℓ	60	190	190