

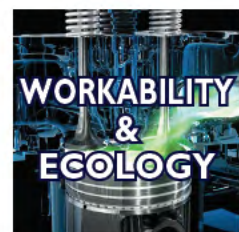
KOMATSU

PC138US-8
PC128US-8

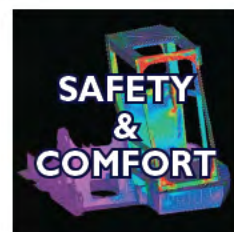
PC
138us

特定特殊自動車排出ガス基準適合車





- クリーン&パワフルを実現
高度なトータルビークルコントロール(機体総合制御)
- 排出ガスのNOx排出量を大幅低減
建設機械用エンジン最新技術[ecot3](エコットスリー)
- 作業周辺環境にやさしく配慮
国土交通省 超低騒音型建設機械



- 転倒や落下物からオペレータをガード
頑強なROPSキャブ
- 前後ともにはみ出し量の少ない
JIS適合*の後方超小旋回
*日本工業規格(JIS) 後方超小旋回型油圧ショベル適合車
- 快適環境でオペレータの疲労を軽減
新フォルム大型キャブ&静かなキャブ内



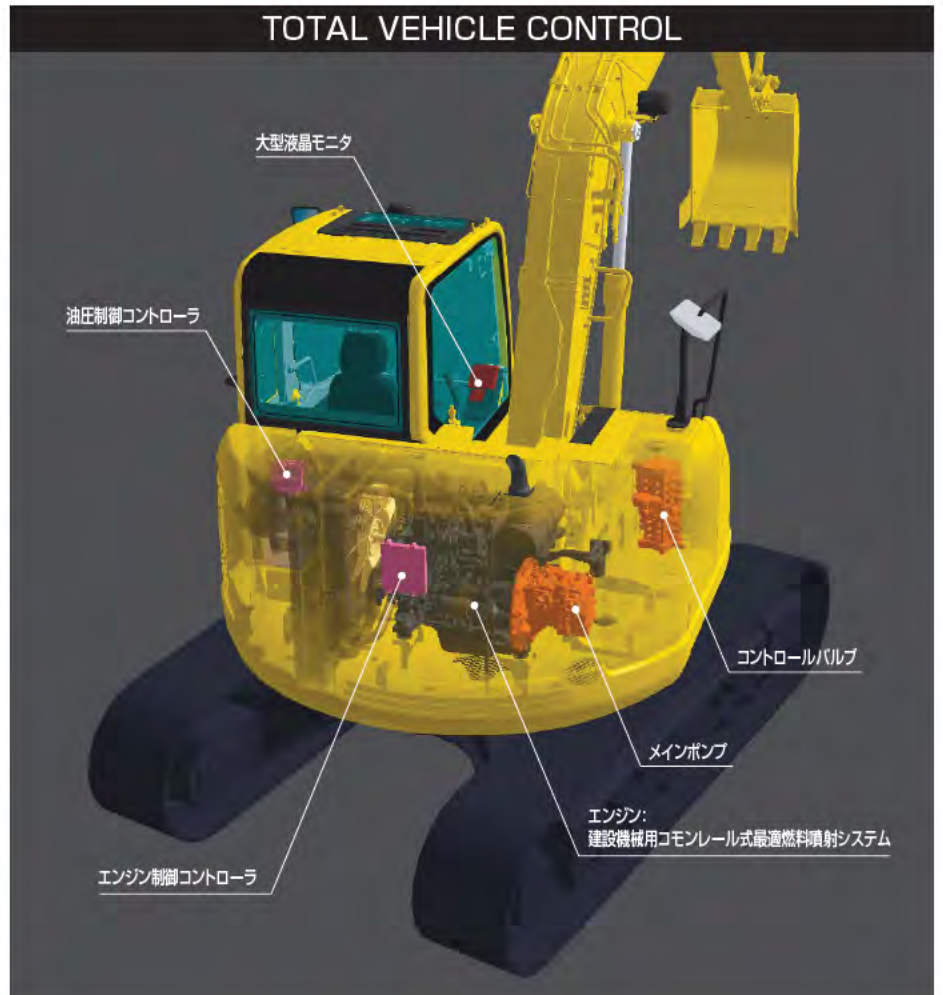
- さらに大きく見やすく使いやすく
高解像度7インチ大型TFT液晶モニター
- 後方の状況をモニター画面で確認できる
後方モニタシステム標準装備
- コンテンツがますます充実
より使いやすく便利になったKOMTRAX

環境に対するさらなるやさしさと高性能の両立を求めて。
 コマツテクノロジーはここまで進化した。



トータルビークルコントロールにより
 クリーン&パワフルを実現

エンジン、油圧ユニット、それらを高度に制御する電子機器類、メインユニットのすべてを自社開発・自社生産。そして、お客様と[FACE TO FACE]による開発へのフィードバックと、そこから生まれる独自の技術とその蓄積——[コマツテクノロジー]はここまで進化した。エンジン制御コントローラによる燃料高圧高精度多段噴射やコントロールバルブ、メインポンプの油圧・流量制御など、機体のメインユニットを稼動状況に合わせて制御するトータルビークルコントロール（機体総合制御）。PC138/128US-8はこの制御により、機械ポテンシャルを最大限に引き出しながら、環境負荷を大きく軽減。さらに、[Eモード]や[エコゲージ]など省エネをアシストする機能も充実した、環境にやさしい新世代マシンに進化を遂げました。



環境にやさしい クリーンエンジン搭載

コマツ独自の建設機械用エンジン最新技術 [ecot3] (エコットスリー) により、NO_x排出量を27%低減(当社従来機比)。特定特殊自動車排出ガス規制をクリアしたクリーンエンジンを搭載しています。



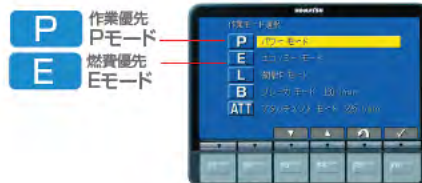
作業時の周囲環境に配慮 国土交通省 超低騒音型建設機械

吸気レゾネータや低騒音マフラ、吸音ブレードの採用をはじめ、エンジン本体や各部各室へのきめ細かな防音対策を実施。周辺環境にやさしい超低騒音を実現しています。



CO₂の削減を推進して 低燃費作業をアシスト

●大作業量と低燃費を選べる2つの作業モード
定評の2つの作業モードがさらに進化しました。パワフルで大作業量の[Pモード]。燃料消費を抑えつつ、軽負荷作業ではPモード並の作業機スピードを実現した[Eモード]。作業に応じて「大作業量」と「低燃費」がモニタパネルでワンタッチで選択できます。



●KOMTRAX情報に基づく省エネ運転支援レポート
実働時間や油圧リリーフ時間などの使われ方情報をもとに、省エネ運転に関するアドバイスをすることが可能です。

※詳細は販売店にお問い合わせください。

●省エネ運転をアシストするエコゲージを装備
環境に優しい省エネ運転のために、マルチモニタの右側にひと目でわかる[エコゲージ]を装備。CO₂排出量が少なく燃料消費効率の良い、グリーン



の範囲内での作業を心掛けてください。

エコゲージ

●アイドリングコーション

ムダな燃料消費を抑えるために、アイドリング状態が5分以上続くとモニタ画面に表示してお知らせします。



●環境にやさしいオートデセル

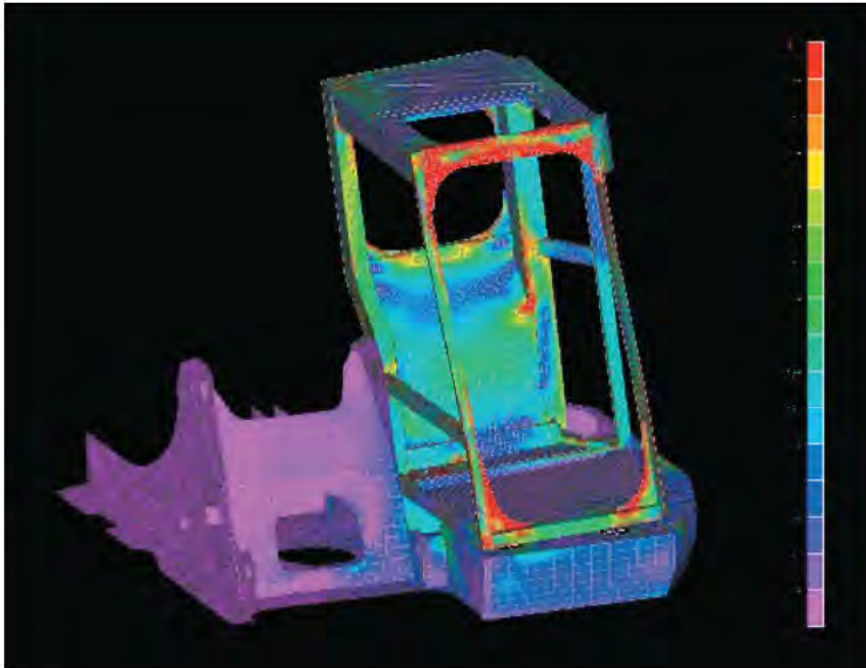
作業機レバーを中立にすると数秒後にエンジン回転数が自動的にダウン。燃費の向上とともに騒音も低減します。

走行ステアリング性能が向上

新ダブルフロー式油圧システムの採用により、登坂や不整地での操向時のスピードダウンが少なくスムーズな走行が行えます。

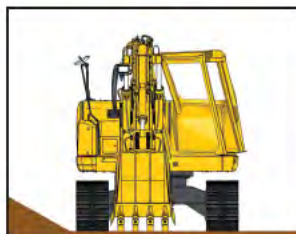
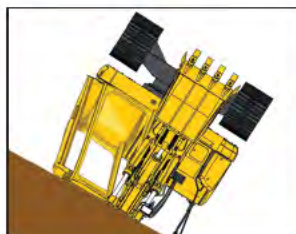
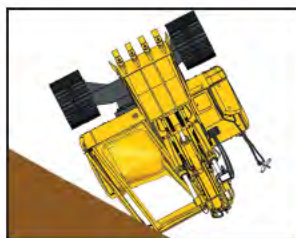
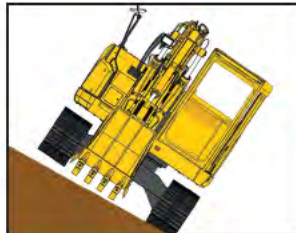


作業に携わるすべての人の安心のために。
安全性能はここまで進化した。



万一の転倒や落下物からオペレータを守る
ROPSキャブ

油圧ショベル転倒時運転者保護構造のROPSキャブ (ISO12117-2 準拠) を標準装備。衝撃吸収力が極めて高く、抜群の耐久性・耐衝撃性を備えています。また、落下物に対してはISO OPGトップガードレベルI、および労働安全衛生法のヘッドガード基準に適合。巻取り式シートベルトの装着と合わせて、万一の転倒や落下物からオペレータをしっかりガードします。



マシンの隅々にまで気を配った
グローバル安全設計

- ロックレバー
油圧をロックして誤操作を防止します。また、エンジンはロック位置でのみ始動可能です。
- 巻取り式シートベルト
- 緊急脱出用ハンマ
- 強化グリーンガラス
- 大型ミラー (左右、前下方) (新ISO規格対応)



- アンチスリッププレート
マシンキャブ上部に、滑りにくく長期にわたり性能を維持するアンチスリッププレートを装着しました。
- サーマルガード
- ファンガード
- オイル飛散防止カバー
ポンプ室とエンジン室の間仕切りカバーにより、万一油圧系が破損した場合でも、エンジン高温部にオイルがかからないようにしています。
- 大型手すり
- 大型ステップ
- トラベルアラーム



前後ともにはみ出し量の少ない 新USフォルム

PC138/128US-8は後方のラウンド形状だけでなく、標準機並の大型キャブを採用しながら前方はみ出し量も少ない、全方向の狭所作業性に優れたニューデザイン。旋回時の接触事故を防止するとともに、狭所や障害物のある現場で活躍します。

351mm

履帯からはみ出し量
(ミラー)

295mm
(ハンドル)

235mm

履帯からはみ出し量
(後方)

235mm

履帯からはみ出し量
(後方)

144mm

履帯からはみ出し量
(ハンドル)

安全性・狭所作業性に優れた後方超小旋回

さまざまな制約や障害物などによって狭い現場が増え、その中でより安全に効率良く作業を行うことがますます求められています。PC138 / 128US-8はそのような時代の要求に応え、狭所作業における安全性能と作業性能にさらに磨きかけた新世代の後方超小旋回機へと進化を遂げました。

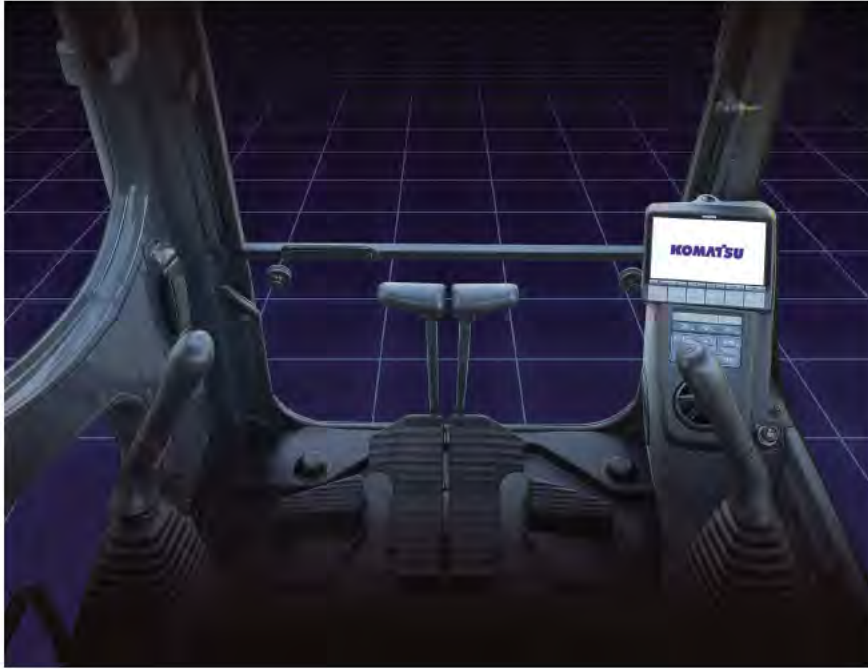


新ISO規格対応の 後方モニタシステムを標準装備

車両後方視認用のカメラを標準装備。後方の状況を大型液晶モニタ画面で確認しながら作業が行えます。

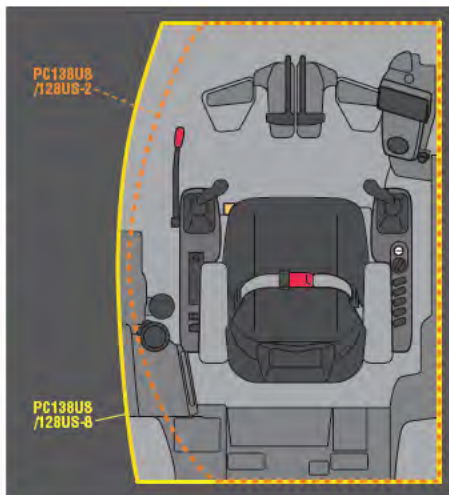


ワンランク上のゆとりあるオペレーション環境を創造。
快適性能はここまで進化した。



前方視界も足元もワイドな新フォーム大型キャブ

後方超小旋回機ながら標準機並に広々とした新フォームの大型キャブを搭載。ワイドな前方視界と余裕ある足元スペースで、快適に作業が行えます。また、深いサイドサポートでホールド性に優れたリクライニングシートは、座面高さや前後傾斜を引上げ式レバーで簡単に調整可能で、最適なオペレーション姿勢が設定できます。

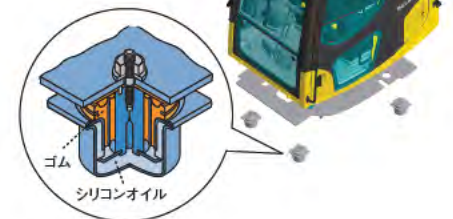


オペレータの疲労を軽減する 静かなキャブ内

高剛性で吸音特性に優れた新設計キャブを採用。さらに、エンジン・油圧機器・エアコンの低騒音化や騒音源の徹底的な遮音化により、後方超小旋回機ながら優れた静粛性を実現しました。

快適な乗り心地の ビスカスマウントキャブ

キャブのマウントにビスカスマウントを採用。振動をソフトに吸収して快適な乗り心地を実現するとともに、騒音の低減にも貢献します。



気密性に優れた プレッシャライズキャブ

キャブ密閉度を高めてプレッシャライズ化することにより、ホコリなどのキャブ内への侵入をシャットアウトします。

紫外線カット率に優れた窓ガラス

窓には紫外線カット率80%以上のガラスを採用しています。

キャブ内をすばやく冷暖房 外気導入型大容量エアコン

細かな設定が大型液晶画面を見ながら簡単に
行える外気導入型大容量エアコンを装備。頭寒足
熱を実現したバイレベル制御機能と合わせて、
一年中快適な室内環境を保ちま
す。また、フロントガラスの曇
りを取り除くデ
フロスタ機能も
付いています。



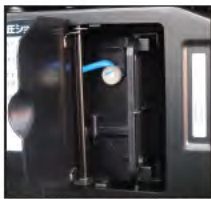
開閉がスムーズな 新レールラインスライドドア

狭所でも乗降りしやすいスライド式ドアを採用。
アッパ、センタ、ロアの3つのレールラインの形
状変更で閉閉性がさらに向上しました。



清掃がラクなエアコンフィルタ

エアコンフィルタは内外気とも工具なしで簡単に
脱着でき、清掃が容易に行えます。外気導入
フィルタのカバーは、エンジンキーでロック解除
できます。

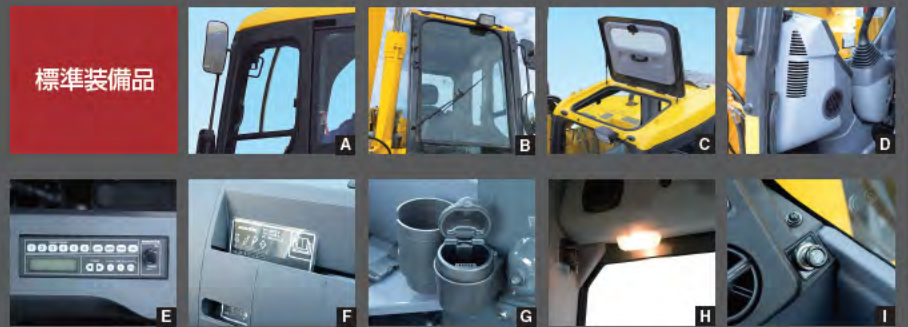


内気循環フィルタ



外気導入フィルタ

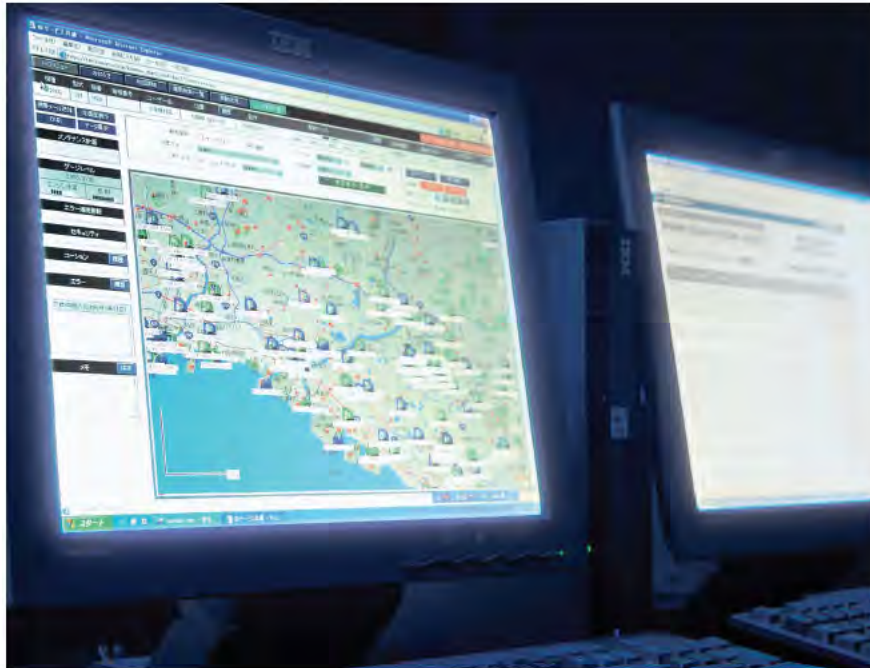
標準装備品



- A** スライド窓(左サイド)(PC128USIはオプション)
- B** ウォッシュャ付リモート間欠ワイパ
- C** 開閉式天窗
- D** デフロスタ(霜取りISO基準適合)
- E** AM/FMステレオラジオ
- F** 取扱説明書入れ(マガジンラック)
- G** カップホルダ、灰皿
- H** ルームライト
- I** シガーライター



より見やすく使いやすく、最新のITで安心と信頼をサポート。
インテリジェンスはここまで進化した。



大きく見やすく使いやすい7インチ大型TFT液晶モニター

作業を安全・確実に、そしてスムーズに行うために、見やすく使いやすい7インチ大型TFT液晶モニターを装備。見る角度や明るさに影響されにくい高解像度TFT液晶パネルの採用により、視認性が大幅にアップ。スイッチ部もシンプルで、操作も極めて簡単です。さらに、業界初のファンクションスイッチの採用により、多機能の操作も容易に行えます。また、12カ国語での表示が可能です。



基本操作
スイッチ

ファンクション
スイッチ

エアコン
操作スイッチ

インジケータ

- 1 時計 (画面切り換えでサービスメータ表示)
- 2 オートセル
- 3 作業モード
- 4 走行速度
- 5 エンジン水温ゲージ
- 6 作動油温ゲージ
- 7 燃料レベルゲージ
- 8 エコゲージ
- 9 エンジン水温
- 10 作動油温
- 11 燃料レベル
- 12 ファンクションスイッチメニュー

基本操作スイッチ

- 1 オートセル
- 2 作業モード選択
- 3 走行速度選択
- 4 ブザーキャンセル
- 5 ワイバ
- 6 ウィンドウウォッシャー

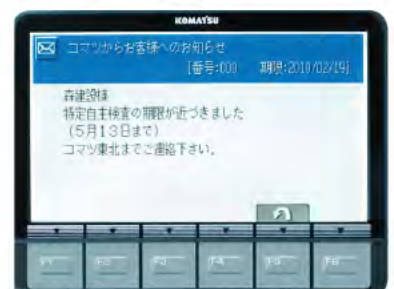
ONからOFFまであらゆる場面でオペレータをアシスト

●パスワードロック(イモビライザ連動)
あらかじめ記憶させたパスワードを入力しないとエンジン始動できない、最新のイモビライザを装備。大切な機械を盗難から守るために、パスワードロックを活用してください。



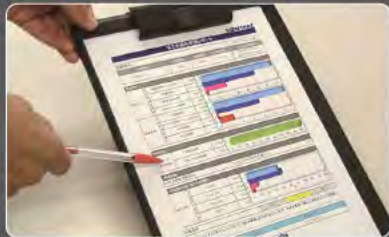
●KOMTRAXメッセージ

KOMTRAXの通信機能を使って、販売サービス店からのメッセージを受信し、モニター画面で見ることができます。



KOMTRAX

車両が毎日報告連絡送信



KOMTRAXレポート

KOMTRAX情報にメンテナンスのリコメンドなどを加え、お客様の車両管理に有益な情報をレポートでご提供。インターネットをお使いでないお客様へもさまざまな情報をお届けします。

- 省エネ運転支援レポート（作業と燃費、CO₂排出量）
- 車両稼働レポート ●モニタリングレポート



メール送信サービス

盗難の可能性のある深夜のエンジン始動やオイル低下などのコーション発生時に、お客様にメールでお知らせします。

お客様の大切な車両を
KOMTRAXがいつも
見守っています。



ジャストオンサービス

車両の稼働位置と状況把握による迅速で適確な対応で、休車時間を短縮できます。

コマツは全国のサービスネットでKOMTRAXをフル活用。車両をいつもベストコンディションでご使用いただけるように、お客様に「安心」と「信頼」を提供いたします。



KOMTRAXマイ建機ネット（エコマツネット）

インターネットで稼働情報を確認できるサービスです。KOMTRAX情報を活用した車両管理業務の効率化をご提案します。

バージョンアップした 最新のKOMTRAX情報を提供

PC138US/128US-8のKOMTRAXは、従来の稼働状況、位置情報に加え、燃料消費量やアイドリングなどの作業情報をもとに、省エネ運転支援レポートなど、お客様に有益な情報を提供することが可能です。見守るシステムから提案できるシステムへ、KOMTRAXは次のステージへバージョンアップしました。



ジャストオンサービス

KOMTRAXは、全国450ポイントのコマツサービスネットで活用されています。定期整備部品の交換や、万一車両に異常が発生した場合でも、いち早く適確な処置を施すことができます。KOMTRAXをコマツのサービスカーにも装備して、最寄のサービスカーを最短時間で現場に急行させるサービスも、一部地域で開始しています。



コマツオールサポート

KOMTRAXの機能を最大限に活用した、安心、おトクな保守サービス、補償プランです。



メンテナンスプラン
定期メンテナンスと修理補償がセットになった保守サービスプラン。
定期メンテナンスとKOMTRAX活用による予防保全で故障リスクの低減を図り、いつも機械をベストコンディションでお使いいただけるようサポート致します。



セキュリティプラン
盗難から対人・対物事故、自損事故までニーズに合わせた補償が選択でき、安価な補償料で大きな安心をご提供します。

盗難補償

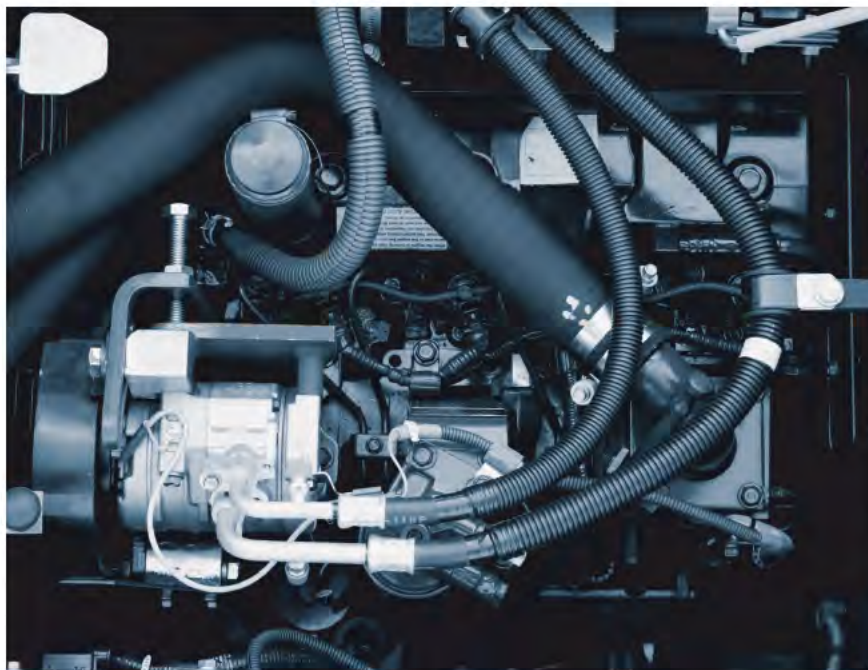
対人・対物賠償補償

事故総合補償

事故損害補償

※詳細は販売代理店までお問い合わせください。

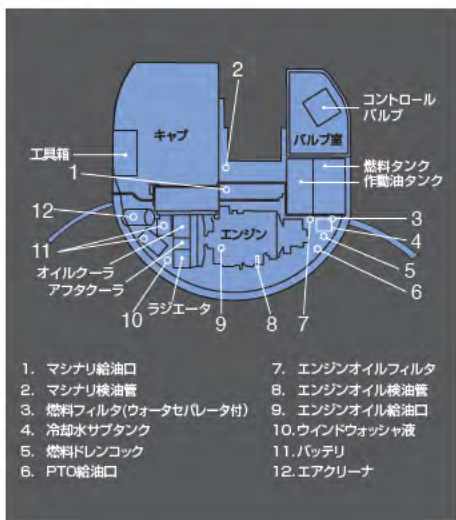
マシンを常にベストコンディションに保つために。
メンテナンズの容易化・簡素化を追求。



**点検・整備時間の短縮を追求した
容易な整備性**

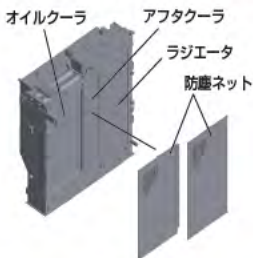
●点検・整備箇所を最適にレイアウト

作業のしやすさを考慮して最適にレイアウトされた主要な点検箇所には、大きく開閉するカバーを設置。さらに、燃料ドレンコック・エンジンオイルフィルタ・マシナリ給油口・PTO給油口は、リモート化することにより手元で作業できます。



●容易なラジエータ清掃

ラジエータとオイルクーラ、アフタークーラを横並びに配置したサイドバイサイドクーリングを採用。清掃がラクにおこなえ脱着も容易です。



●燃料プレフィルタを装備

(ウォーターセパレータ機能付)

燃料に混入した水やゴミを除去し、燃料系のトラブルを未然に防止します (プライミングポンプ内蔵)。



●大型工具箱

グリースガン収納スペース付きの大型工具箱を装備しています。



●清掃がラクなウォッシュャブルフロアマット
水洗いができるツバ付きのフロアマットを装備。入口に向かって緩やかに傾斜しているため排水が容易です。



**整備のコストダウンに貢献する
ロングライフパーツを採用**

●ロングライフのオイル、フィルタを採用
ロングライフオイルと高性能ろ過材を採用。エンジンオイルとエンジンオイルフィルタは500H、作動油は5000H、作動油フィルタは1000Hの長い交換間隔で、整備コストの低減とともに地球資源の有効活用にも貢献します。



作動油フィルタ
(エコホワイトエレメント)

●長い作業機給脂間隔

作業機の回りのブッシュに特殊素材を使用。作業機の給脂間隔は500Hです（アームトップを除く）。

**万一の異常にもスピーディーに対応する
ハイクオリティ健康診断システムEMMS搭載**



異常情報を容易に確認

＜異常チェック機能＞

万一、異常が発生した場合には、油圧、ソレノイドON/OFF、断線、エンジン回転数、電流値等が正常に機能しているかどうかをモニターでスピーディーにチェックし、休車時間を最小限に抑えます。



情報を記憶し活用できる車両インテリジェント化

＜メンテナンス履歴記憶機能＞

エンジンオイル交換等のメンテナンス履歴を記憶することができます。



＜故障履歴記憶機能＞

一度起きた故障はしっかりと記憶して、点検整備時に活用できます。



解体仕様 (PC138USのみ設定)

共用配管の装備とともに車体各部を徹底強化

解体作業の重量アタッチメントに対応し、安定性を大幅に向上するとともに各部を強化。共用配管も装備しています。さらに、開閉式ヘッドガードの採用で清掃作業も容易です。

(解体仕様はJIS後方超小旋回型油圧ショベルには該当しません)



オプション

- キャブフロントフルガード
- 天窓ワイパ & ウォッシャ

アームクレーン仕様

移動式クレーン構造規格等に定められた安全装置を装備

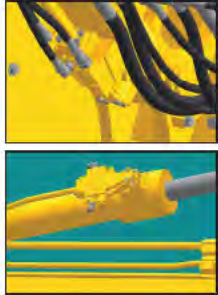
●吊りフック

吊りフックはバケットリンク内に格納可能です。



●落下防止弁

吊り作業だけではなく通常の掘削作業時にも作動。



JCA規格に適合
(日本クレーン協会規格)

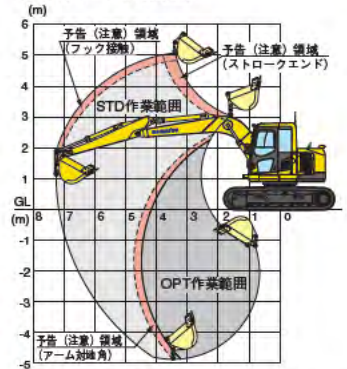
最大定格荷重

2.9t

●水準器



アームクレーン作業範囲図



安全な吊り作業をサポートする
リフティングモード(アームクレーンモード)

アームクレーン仕様では、リフティングモードスイッチでクレーン作業画面に切り換わり、予告(注意)は黄、警告は赤の色によって注意喚起します。吊り走行モードを追加しました。

■ 定格吊上荷重表

単位: ton

作業半径 (m)	PC138US-8		PC128US-8	
	定置吊り	吊り走行	定置吊り	吊り走行
7.27	1.2	禁止	1.1	禁止
7.0	1.3	禁止	1.1	禁止
6.5	1.4	禁止	1.3	禁止
6.0	1.7	禁止	1.5	禁止
5.5	1.9	禁止	1.7	禁止
5.0	2.2	1.1	1.9	0.9
4.5	2.5	1.2	2.2	1.1
4.0	2.9	1.4	2.5	1.2
1.6~3.5	2.9	1.4	2.9	1.4

※アームクレーン運転には「車両系建設機械運転技能講習」と「小型移動式クレーン運転技能講習」の修了証が必要です。また玉掛け作業者は「玉掛け技能講習」の修了証が必要です。



実荷重・定格荷重・負荷率表示



作業半径・揚程・負荷率表示



アタッチメント (ATT)仕様

ブレーカ、クラッシャ等が装着可能な
共用配管を装備

ブレーカ、クラッシャ等が装着可能な共用配管を装備しています。



ストップバルブ



操作ペダル



アクキュレータ
(戻り側低圧)
ブレーカ用増設フィルタ

アタッチメント流量調整機能で
様々なアタッチメントにベストフィット

装着アタッチメントの特性に合わせて、作動油の流量調整が運転席からワンタッチで行えます。



ブレーカ(ブレーカモード時)



クラッシャ等アタッチメント
(アタッチメントモード時)

仕様パターン

●標準仕様(変更不可) ○標準仕様(変更可) ◎選択仕様 △要注対応オプション -設定なし ※1:ブレード仕様はカウンタウエイトの質量が変わります。

コード名	PC138US-8				PC128US-8		
	標準仕様	ATT仕様	アームクレーン	解体仕様	標準仕様	ATT仕様	アームクレーン
カウンタウエイト							
・PC128US用カウンタウエイト(注1)	○	○	○	○	○	○	○
・PC138US用カウンタウエイト(注1)	●	●	●	●	●	●	●
・アドオンウエイト(500kg)	○	○	○	○	○	○	○
・アタッチメント配管(1系統用 配管低圧アキュムレータ付)	○	○	○	○	○	○	○
ブーム							
・4600mm	○	○	○	○	○	○	○
・4600mm 配管付)	○	○	○	○	○	○	○
アーム							
・2500mm	○	○	○	○	○	○	○
・2500mmブレード用 配管付)	○	○	○	○	○	○	○
・2500mm 4面強化	○	○	○	○	○	○	○
・2500mm クラッシュ用4面強化 配管付)	○	○	○	○	○	○	○
・3000mm(ロング)	○	○	○	○	○	○	○
・2500mmアームクレーン用アーム	○	○	○	○	○	○	○
・2500mmアームクレーン用アーム 配管付)	○	○	○	○	○	○	○
標準バケット							
・0.45m ² (タテピンツース)<IBJIS 0.40m ² >	○	○	○	○	○	○	○
・0.50m ² (タテピンツース)<IBJIS 0.45m ² >	○	○	○	○	○	○	○
・0.50m ² 強化(ヨコピンツース)<IBJIS 0.45m ² >	○	○	○	○	○	○	○
・各種オプションバケット							
	△標準バケット要をご確認ください。				△標準バケット要をご確認ください。		
シュー							
・500mmトリプルシュー(タテピン用シュー)	○	○	○	○	○	○	○
・500mmトリプルシュー	○	○	○	○	○	○	○
・600mmトリプルシュー	○	○	○	○	○	○	○
・700mmトリプルシュー	○	○	○	○	○	○	○
・強化ロードライナ(500mm)	○	○	○	○	○	○	○
キャブ・室内							
・左固定窓	○	○	○	○	○	○	○
・左スライド窓	○	○	○	○	○	○	○
・天窓シースルー	○	○	○	○	○	○	○
・リクライニングシート(ファブリック)	○	○	○	○	○	○	○
・リクライニングシート(マルチアジャスタブル)	○	○	○	○	○	○	○
バッテリー							
・大容量バッテリー(72Ah×2)	○	○	○	○	○	○	○
その他							
・レボフレームアンダーカバー	○	○	○	○	○	○	○
・レボフレーム強化アンダーカバー	○	○	○	○	○	○	○
キャブ・室内・ライト							
・天窓ワイパ(ウインドウォッシャー付)	○	○	○	○	○	○	○
・増設前照灯	○	○	○	○	○	○	○
安全性							
・キャブフロントハーフガード	○	○	○	○	○	○	○
アタッチメントキット							
・ブレードキット(高圧アキュムレータ)	○	○	○	○	○	○	○
その他							
・けん引カアップモータ	○	○	○	○	○	○	○
・サービス弁装置(250kgf/cm ² 低圧安全弁付)	○	○	○	○	○	○	○
・アームシリンダボトム側落下防止弁	○	○	○	○	○	○	○
ブレード							
・標準ブレード(溶接エッジ)	△	△	△	△	△	△	△
・ワイドブレード(溶接エッジ)	△	△	△	△	△	△	△
・強化ブレード(BOC)	△	△	△	△	△	△	△
シュー							
・510mmシングルシュー	△	△	△	△	△	△	△
その他							
・キャブフロントフルガード	△	△	△	△	△	△	△
・トラックフレームアンダーカバー	△	△	△	△	△	△	△
・トラックローラガード	△	△	△	△	△	△	△
・消火器	△	△	△	△	△	△	△

オプションには組み合わせによって装着できない場合があります。オプション選定時には販売代理店にご相談ください。

標準装備品

- 油圧システム
 - ・PPCセミリフトコントロールレバー
 - ・ダイヤル式燃料コントロール
 - ・ブームストロークエンドメカクッション
 - ・ブーム自然降下防止弁
 - ・ブーム・アームエネルギー再生回路
 - ・旋回揺れ戻し防止弁
 - ・オートマチックスイングブレーキ
 - ・オートデセル
 - ・走行自動変速
- 安全装置
 - ・ROPSキャブ (ISO12117-2準拠)
 - ・緊急脱出用ハンマ
 - ・大型サイドミラー (左右)
 - ・前下方ミラー
 - ・後方モニタシステム
 - ・油圧ロックレバー
 - ・巻取り式シートベルト
 - ・大型手すり
 - ・アンチスリッププレート
 - ・サーマルガード
 - ・ファンガード
 - ・オイル飛散防止カバー
 - ・トラベルアラーム
 - ・リフレクタ
- オペレータキャブ内装備
 - ・フィンチ大型TFT液晶モニタ
 - ・取扱説明書入れ (マガジンラック)
 - ・ウォッシュャブルフロアマット
 - ・開閉式天窓
 - ・ビスカスマウント
 - ・エアコン (外気導入)
 - ・カップホルダ
 - ・デフロスタ
 - ・オートチューニングAM/FMラジオ (ステレオ)
 - ・ルームライト
 - ・灰皿
 - ・シガーライター
 - ・ウォッシュャ付間欠ワイパ
 - ・フットレスト
- その他の装備
 - ・KOMTRAX
 - ・エアクリーナダブルエレメント
 - ・サイドバイサイドクローリング
 - ・ウェーブフィンラジエータ
 - ・ラジエータ防塵ネット
 - ・ウォータセパレータ
 - ・工具箱
 - ・工具一式
 - ・クイックジョイント式パイロットホース・工具一式
 - ・クイックジョイント式パイロットホース

各種バケット

バケット容量	山積 新JIS<IBJIS>		0.18<0.16>	0.29<0.26>	0.36<0.33>	0.45<0.40>	0.50<0.45>	0.60<0.55>	0.45<0.40> ^{※2}	0.50<0.45> ^{※2}	
	平積	m ²	0.12	0.22	0.29	0.35	0.39	0.47	0.35	0.39	
バケット幅	サイドカット無	mm	450	600	700	833	859	1000	833	859	
	サイドカット有	mm	570	720	820	959	979	-	953	979	
ツース	ピンのタイプ※1		タテのみ	タテ/ヨコ	タテ/ヨコ	タテ/ヨコ	タテ/ヨコ	タテ/ヨコ	タテ/ヨコ	タテ/ヨコ	
適用フロント(アーム種類)	PC128US	標準アーム(2.5m)	○	○	○	○	○	○	×	○	
		ロングアーム(3.0m)	○	○	○	×	×	×	×	×	
	PC138US	標準アーム(2.5m)	○	○	○	○	○	○	○	×	○
		ロングアーム(3.0m)	○	○	○	×	×	×	×	×	×

※1:ツース ピンタイプ(タテ/ヨコ)は、選択可能をあらわします。 ※2:強化バケット

○:標準 ○:オプション -:設定無し ×:使用不可

アタッチメントオプション

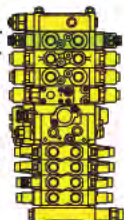
■ 強化型ロードライナ 特許

舗装路面を傷つけず、破損箇所だけ容易に交換できるロードライナの耐亀裂性を大幅に強化。緑石・突起物に端部が乗り上げた時の耳切れ防止に効果を発揮します。

■ アドオン式サービス弁

サービス弁 (オプション)

低圧安全弁(250kgf/cm²)付サービスバルブをオプション設定。さまざまなアタッチメントに最適な油量配分を行うことができます。また、サービスバルブは最大3個まで装着可能です。



■ ブレード

(ボルトオンカッティングエッジ付) 摩耗したエッジを容易に交換できるボルトオンカッティングエッジ付ブレードです。



■ けん引カアップモータ

力強い走行力を実現するけん引カアップモータ。林道工事や林業における傾斜地、大型アタッチメント装着時などに威力を発揮します。

PC128USの最大けん引力を100とした場合の比率

	PC138US		PC128US
	標準	けん引カアップモータ付	標準
最大けん引力比率	100	107	100

■ アドオンウエイト(PC138USのみ設定)

さらに高い安定性が必要な場合のためにアドオンウエイト(500kg)をオプション設定しました。



後端旋回半径

アドオンウエイト装着時

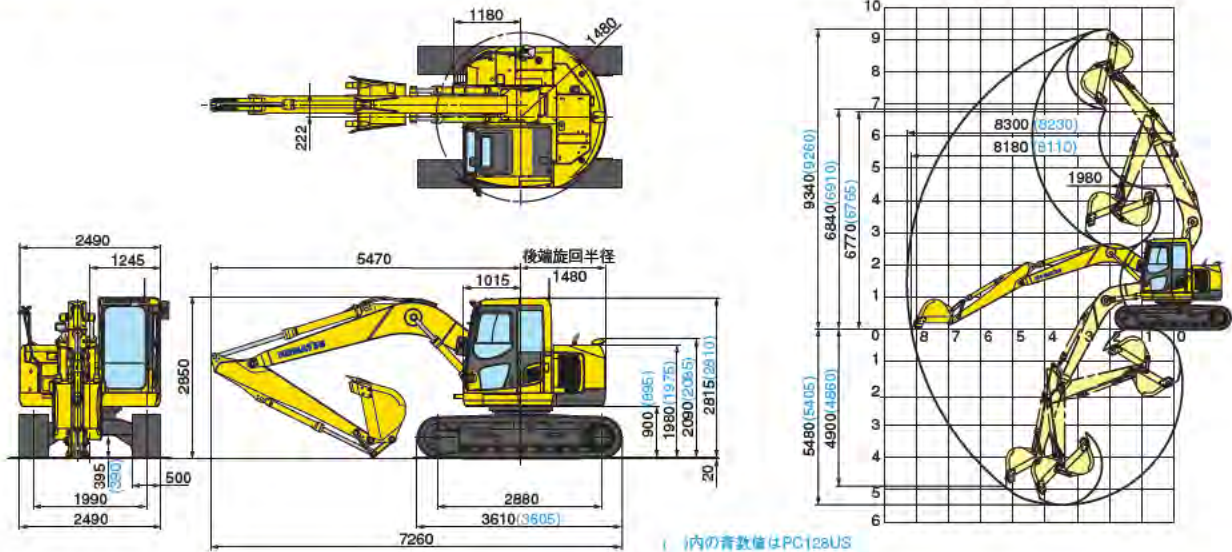
1543mm
(標準より63mmアップ)

	PC138US	PC120
アドオンウエイト	有 無	無
側方静的安定性 (PC120を100として)	119	100

(アドオンウエイト装着時はJIS後方小旋回型油圧ショベルには該当しません)

PC138/128US-8

外形図／作業範囲図



()内の青数値はPC128US

仕様

項目	単位	機種	PC138US-8	PC128US-8
特定特殊自動車 届出型式		コマツ PC189		
エンジン指定型式		コマツ SAA4D95LE-5-A		
仕様				
機械質量	kg		13400	12950
機体質量	kg		10910	10500
定格出力 ネット (JIS D0006-1)	kW/min ⁻¹ (PS/rpm)		68.4/2200 (93/2200)	
標準バケット容量 (新JIS/旧JIS)	m ³		0.50/0.45	0.45/0.40
標準バケット幅 (サイドカッター含む)	mm		859 (979)	833 (953)
性能				
走行速度 (高速/低速)	km/h		5.1/2.9	
旋回速度	min ⁻¹ (rpm)		11 (11)	
接地圧	kPa (kgf/cm ²)		42.2 (0.43)	41.2 (0.42)
登坂能力	度		35	
最大掘削力 (新JIS)	アーム	kN (kgf)	62 (6300)	
	バケット	kN (kgf)	93 (9500)	100 (10200)
寸法				
全長 (輸送時)	mm		7260	
全幅 (ミラー含まず)	mm		2490	
全高 (輸送時)	mm		2850	
クローラシュー幅	mm		500	
クローラ全長	mm		3610	3605
クローラ中心距離	mm		1990	
タンブラ中心距離	mm		2880	
後端旋回半径	mm		1480	

- 機体質量30トン以上の建設機械の運転には「車両系建設機械運転技能講習修了証」の取得が必要です。コマツ教習所にて技能講習等を実施しておりますのでご利用ください。
- 本機をご利用される際の、注意事項の詳細は取り扱い説明書をご覧ください。
- 本機は改良のため、予告なく変更することがありますのでご了承ください。
- 掲載写真およびイラストは一部販売車と異なる場合があります。

●お問い合わせは

コマツ建機販売株式会社
TEL 03-5312-6590
URL <http://www.komatsu-kenki.co.jp>

項目	単位	機種	PC138US-8	PC128US-8
各部装置構造				
エンジン名称		コマツ SAA4D95LE-5		
形式		直噴式、ターボ、空冷アフタクーラ付		
総行程容積 (総排気量)	ℓ (cc)		3.26 (3260)	
定格出力 グロス	kW/min ⁻¹ (PS/rpm)		72.1/2200 (98/2200)	
旋回装置 駆動方式			油圧駆動	
走行装置 駆動方式			油圧駆動	
			走行ブレーキ形式	
			標準シュー形式	
			履帯調整装置	
油圧装置 油圧ポンプ形式			トリプル (シティパット用鉄シュー)	
油圧モータ (走行/旋回)			グリース式	
			油圧装置	
			油圧モータ (走行/旋回)	
最大セット圧力	MPa (kgf/cm ²)		可変ピストン式	
			可変/固定ピストン	
			最大セット圧力	
容量				
燃料 (軽油)	ℓ		200	
作動油 (交換油量)	ℓ		120 (69)	
バッテリー容量	Ah		72	

単位は国際単位系によるSI単位表示。()内の非SI単位は参考値です。

項目	単位	機種		機種	
		標準アーム (2.5m)	ロングアーム (3.0m)	標準アーム (2.5m)	ロングアーム (3.0m)
作業範囲					
最大掘削高さ	mm	9340	9700	9260	9695
最大ダンプ高さ	mm	6840	7350	6910	7345
最大掘削深さ	mm	5480	5900	5405	5905
最大垂直掘削深さ	mm	4900	5340	4860	5345
最大掘削半径	mm	8300	8720	8230	8720
最大床面掘削半径	mm	8180	8600	8110	8600
作業機最小旋回半径	mm	1980	2260	1980	2250

KOMATSU

コマツ

TEL 03-5561-2705
〒107-8414 東京都港区赤坂2-3-6
URL <http://www.komatsu.co.jp>

■オペレータの養成 資格修得 (大型特殊 車両系建設機械講習等) のご相談はコマツの講習センターへ、コマツ教習所

北海道センタ	TEL 011-377-3866	愛知センタ	TEL 0586-26-4111
栃木センタ	TEL 0285-83-5461	京都センタ	TEL 075-924-3050
群馬センタ	TEL 027-350-5356	大阪センタ	TEL 072-849-2063
埼玉センタ	TEL 04-2960-3366	奈良センタ	TEL 0743-68-3333
東京センタ	TEL 042-632-0635	中国センタ	TEL 086-281-2804
神奈川センタ	TEL 044-287-2071	四国センタ	TEL 0897-58-6631
静岡センタ	TEL 054-262-0005	九州センタ	TEL 092-935-4131
栗津センタ	TEL 0761-44-3930		