

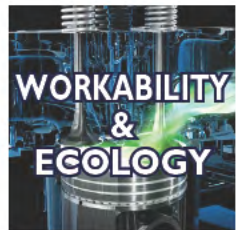
KOMATSU

PC120-8
PC130-8

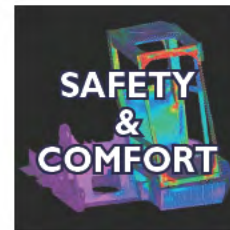
PC
120

特定特殊自動車排出ガス基準適合車





- クリーン&パワフルを実現
高度なトータルビークルコントロール (機体総合制御)
- 排出ガスのNOx排出量を大幅低減
建設機械用エンジン最新技術 [ecot3] (エコットスリー)
- 作業周辺環境にやさしく配慮
国土交通省 超低騒音型建設機械



- 転倒や落下物からオペレータをガード
頑強なROPSキャブ
- 後方の状況をモニタ画面で確認できる
後方モニタシステム標準装備
- オペレータの疲労を軽減する
乗用車並みのキャブ内騒音



- さらに大きく見やすく使いやすく
高解像度7インチ大型TFT液晶モニタ
- コンテンツがますます充実
より使いやすく便利になったKOMTRAX

環境に対するさらなるやさしさと高性能の両立を求めて。
 コマツテクノロジーはここまで進化した。

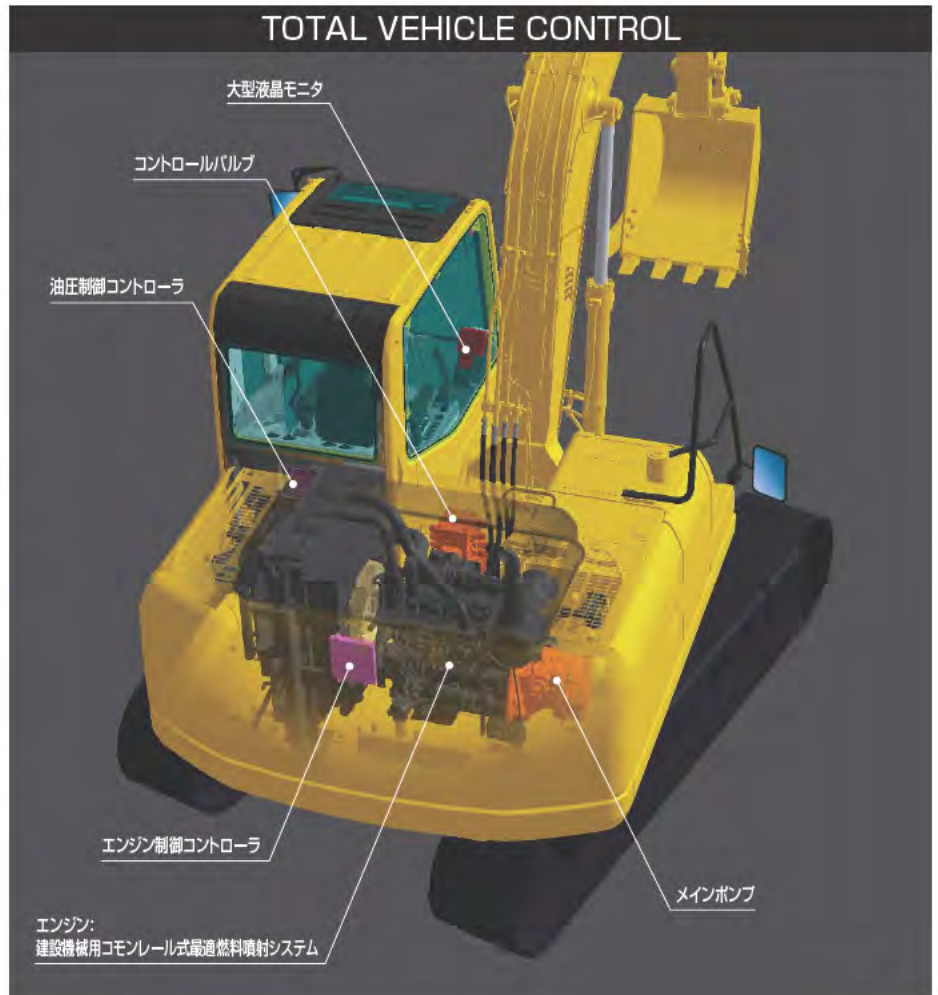


**トータルビークルコントロールにより
 クリーン&パワフルを実現**

エンジン、油圧ユニット、それらを高度に制御する電子機器類、メインユニットのすべてを自社開発・自社生産。そして、お客様と[FACE TO FACE]による開発へのフィードバックと、そこから生まれる独自の技術とその蓄積——[コマツテクノロジー]はここまで進化した。エンジン制御コントローラによる燃料高圧高精度多段噴射やコントロールバルブ、メインポンプの油圧・流量制御など、機体のメインユニットを稼動状況に合わせてトータルビークルコントロール(機体総合制御)。PC120/130-8はこの制御により、機械ポテンシャルを最大限に引き出しながら環境負荷を大きく軽減。さらに、[Eモード]や[エコゲージ]など省エネ運転をアシストする機能も充実した、環境にやさしい新世代マシンに進化を遂げました。



アタッチメント配管はオプションです。



環境にやさしい クリーンエンジン搭載

コマツ独自の建設機械用エンジン最新技術 [ecot3] (エコットスリー) により、NOx排出量を大幅に低減。「特定特殊自動車排出ガス基準」に適合したクリーンエンジンを搭載しています。



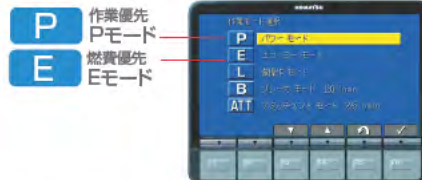
作業時の周辺環境に配慮 国土交通省 超低騒音型建設機械

低騒音マフラの採用をはじめ、エンジン本体や各部各室へのきめ細かな防音対策を実施。周辺環境にやさしい超低騒音を実現しています。



CO₂の削減を推進して 低燃費作業をアシスト

●大作業量と低燃費を選べる2つの作業モード
定評の2つの作業モードがさらに進化しました。大きな作業量を維持しながら燃費を抑えた[Pモード]。さらに燃料消費を抑えつつ、軽負荷作業ではPモード並の作業機スピードを実現した[Eモード]。作業に応じて「大作業量」と「低燃費」がモニタパネルでワンタッチで選択できます。



●KOMTRAX情報に基づく省エネ運転支援レポート
実働時間や油圧リリーフ時間などの使われ方情報をもとに、省エネ運転に関するアドバイスをすることが可能です。CO₂排出量も表示します。
※詳細は販売店にお問い合わせください。

●省エネ運転をアシストするエコゲージを装備
環境に優しい省エネ運転のために、マルチモニタの右側にひと目でわかる[エコゲージ]を装備。CO₂排出量が少なく燃料消費効率の良い、グリーンの範囲内での作業を心掛けてください。



エコゲージ

●アイドリングコーション

ムダな燃料消費を抑えるために、アイドリング状態が5分以上続くとモニタ画面に表示してお知らせします。



大きなけん引力

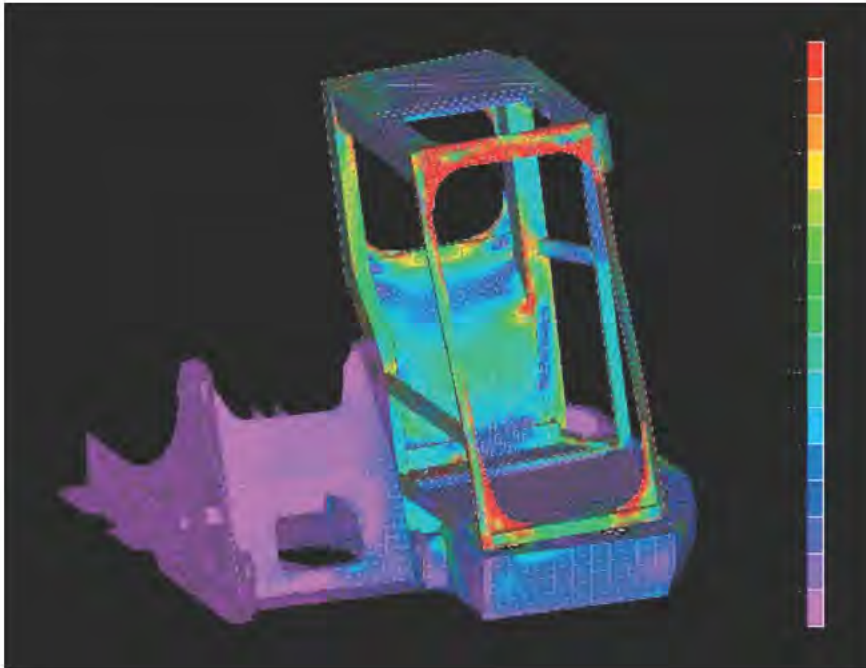
最大けん引力を約20%アップ(当社従来機比)。優れた走行性能、登坂能力を発揮します。



アタッチメント配管はオプションです。

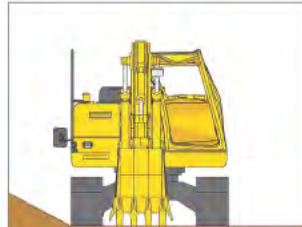
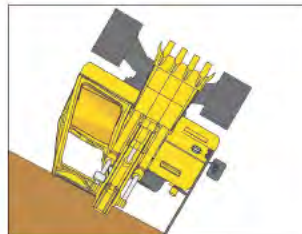
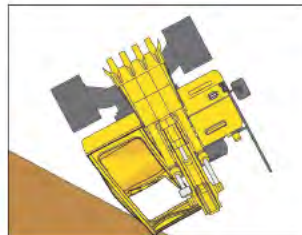
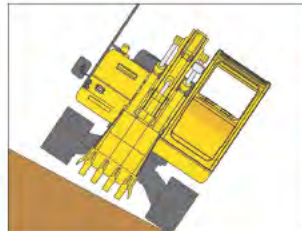


より高い次元の安全性と居住性を目指して。
安全・快適性能はここまで進化した。



万一の転倒や落下物からオペレータを守る
ROPSキャブ

油圧ショベル転倒時運転者保護構造のROPSキャブ (ISO12117-2 準拠) を標準装備。衝撃吸収力が極めて高く、抜群の耐久性・耐衝撃性を備えています。また、落下物に対してはISO OPGトップガードレベルI、および労働安全衛生法のヘッドガード基準に適合。巻取り式シートベルトの装着と合わせて、万一の転倒や落下物からオペレータをしっかりガードします。



日米欧の安全基準を満たす
グローバル安全設計

- ロックレバー
油圧をロックして誤操作を防止します。また、エンジンはロック位置でのみ始動可能です。
- 巻取り式シートベルト
- 緊急脱出用ハンマ
- 強化グリーンガラス
- 可倒式大型サイドミラー(左右)
工具なしで簡単に格納できます。



●前下方ミラー



- アンチスリッププレート
マシンキャブ上部に、滑りにくく長期にわたり性能を維持するアンチスリッププレートを装着しました。
- サーマルガード
- フルカバーファンガード
- オイル飛散防止壁(ファイアウォール)
- 大型手すり
- 大型ステップ
- トラベルアラーム

オペレータの疲労を軽減する 乗用車並に静かな快適キャブ

高剛性で吸音特性に優れた新型キャブを採用。さらに、エンジン・油圧機器・エアコンの低騒音化や騒音源の遮音化の徹底の実施により、まさに乗用車並みの静粛性を実現しました。

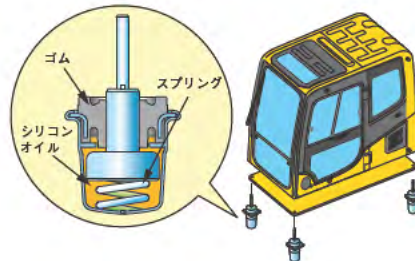
体の大きなオペレータでも余裕の ワイドな新型キャブ

広々としたゆとりのスペースを誇る新設計キャブ。深いサイドサポートでホールド性に優れたリクライニング式シートは、座面の高さや前後傾斜を引上げ式レバーで簡単に調整可能。コンソール一体型アームレストとあいまって、最適なオペレーション姿勢が設定できます。さらにシートを倒して、ヘッドレストを付けたままフルフラットにすることもできます。



高い減衰性能を誇る ダンパマウント式キャブ

機体が揺れてもオペレータは揺れない、画期的構造のダンパマウントを採用。左右のデッキを強化し、ダンパマウントの効果とあいまって振動を大幅に低減しています。



キャブ内をすばやく冷暖房 外気導入型大容量フルオートエアコン

大容量のフルオートエアコンを標準装備。細かい設定も大型液晶画面を見ながら簡単に行え、頭寒足熱を実現したバイレベル制御機能と合わせて、一年中快適な室内環境を保ちます。またフロントガラスの曇りを取り除くデフロスタ機能も付いています。



気密性に優れた プレッシャライズキャブ

キャブ密閉度を高めてプレッシャライズ化することにより、ホコリなどの侵入をシャットアウトします。

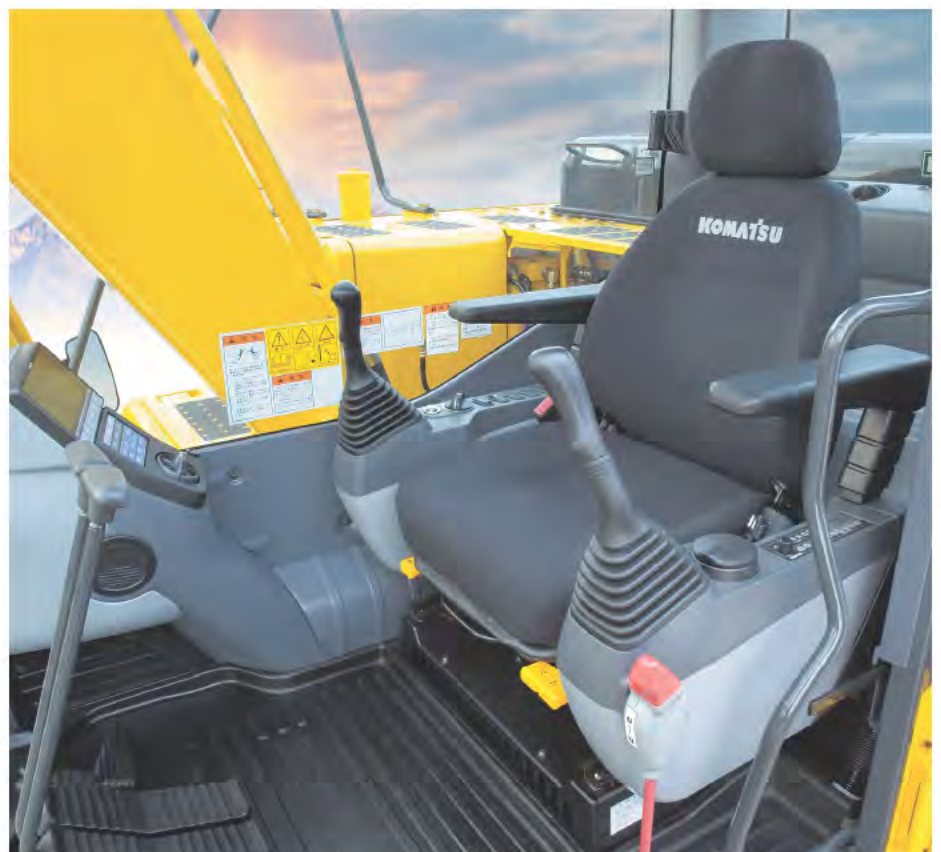
標準装備品



- A スライド窓 (左サイド)
- B ウォッシュ付リモート間欠ワイパ
- C 開閉式天窗
- D デフロスタ (霜取りISO基準適合)
- E AM/FMステレオラジオ、灰皿
- F シガーライター
- G マガジンラック&カップホルダ
- H ドリンクボックス
- I 前窓ロアガラス ワンタッチ収納

新ISO規格対応の 後方モニタシステム装備

車両後方視認用のカメラを標準装備。後方の状況を大型液晶モニタ画面で確認しながら作業が行えます。



より見やすく使いやすく、最新のITで安心と信頼をサポート。
インテリジェンスはここまで進化した。



大きく見やすく使いやすい7インチ大型TFT液晶モニタ

作業を安全・確実に、そしてスムーズに行うために、見やすく使いやすい7インチ大型TFT液晶モニタを装備。見る角度や明るさに影響されにくい高解像度TFT液晶パネルの採用により、視認性が大幅にアップ。スイッチ部もシンプルで、操作も極めて簡単です。さらに、業界初のファンクションスイッチの採用により、多機能の操作も容易に行えます。また、12カ国語での表示が可能です。



インジケータ

- 1 時計 (画面切り換えでサービスメータ表示)
- 2 オートセル
- 3 作業モード
- 4 走行速度
- 5 エンジン水温ゲージ
- 6 作動油温ゲージ
- 7 燃料レベルゲージ
- 8 エコゲージ
- 9 エンジン水温
- 10 作動油温
- 11 燃料レベル
- 12 ファンクションスイッチメニュー

基本操作スイッチ

- 1 オートセル
- 2 作業モード選択
- 3 走行速度選択
- 4 ブザーキャンセル
- 5 ワイバ
- 6 ウィンドウウォッシャー

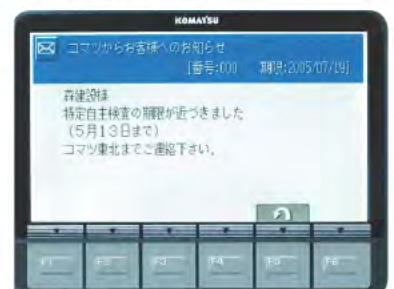
ONからOFFまであらゆる場面でオペレータをアシスト

●パスワードロック(イモビライザ連動)
あらかじめ記憶させたパスワードを入力しないとエンジン始動できない、最新のイモビライザを装備。大切な機械を盗難から守るために、パスワードロックを活用してください。



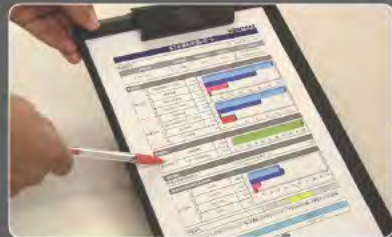
●KOMTRAXメッセージ

KOMTRAXの通信機能を使って、販売サービス店からのメッセージを受信し、モニタ画面で見ることができます。



KOMTRAX

車両が毎日報告連絡送信



KOMTRAXレポート

KOMTRAX情報にメンテナンスのリコメンドなどを加え、お客様の車両管理に有益な情報をレポートでご提供。インターネットをお使いでないお客様へもさまざまな情報をお届けします。

- 省エネ運転支援レポート（作業と燃費、CO₂排出量）
- 車両稼働レポート ●モニタリングレポート



メール送信サービス

盗難の可能性がある深夜のエンジン始動やオイル低下などのコーション発生時に、お客様にメールでお知らせします。

お客様の大切な車両を
KOMTRAXがいつも
見守っています。



ジャストオンサービス

車両の稼働位置と状況把握による迅速で適確な対応で、休車時間を短縮できます。

コマツは全国のサービスネットでKOMTRAXをフル活用。車両をいつもベストコンディションでご使用いただけるように、お客様に「安心」と「信頼」を提供いたします。



KOMTRAXマイ建機ネット（Eコマツネット）

インターネットで稼働情報を確認できるサービスです。KOMTRAX情報を活用した車両管理業務の効率化をご提案します。

バージョンアップした 最新のKOMTRAX情報を提供

PC120/130-8のKOMTRAXは、従来の稼働状況、位置情報に加え、燃料消費量やアイドリングなどの作業情報をもとに、省エネ運転支援レポートなど、お客様に有益な情報を提供することが可能です。見守るシステムから提案できるシステムへ、KOMTRAXは次のステージへバージョンアップしました。



ジャストオンサービス

KOMTRAXは、全国450ポイントのコマツサービスネットで活用されています。定期整備部品の交換や、万一車両に異常が発生した場合でも、いち早く適確な処置を施すことができます。KOMTRAXをコマツのサービスカーにも装備して、最寄のサービスカーを最短時間で現場に急行させるサービスも、一部地域で開始しています。



コマツオールサポート

KOMTRAXの機能を最大限に活用した、安心、おトクな保守サービス、補償プランです。



メンテナンス
プラン

定期メンテナンスと修理補償がセットになった保守サービスプラン。
定期メンテナンスとKOMTRAX活用による予防保全で故障リスクの低減を図り、いつも機械をベストコンディションでお使いいただけるようサポート致します。



セキュリティ
プラン

盗難から対人・対物事故、自損事故までニーズに合わせた補償が選択でき、安価な補償料で大きな安心をご提供します。

盗難補償

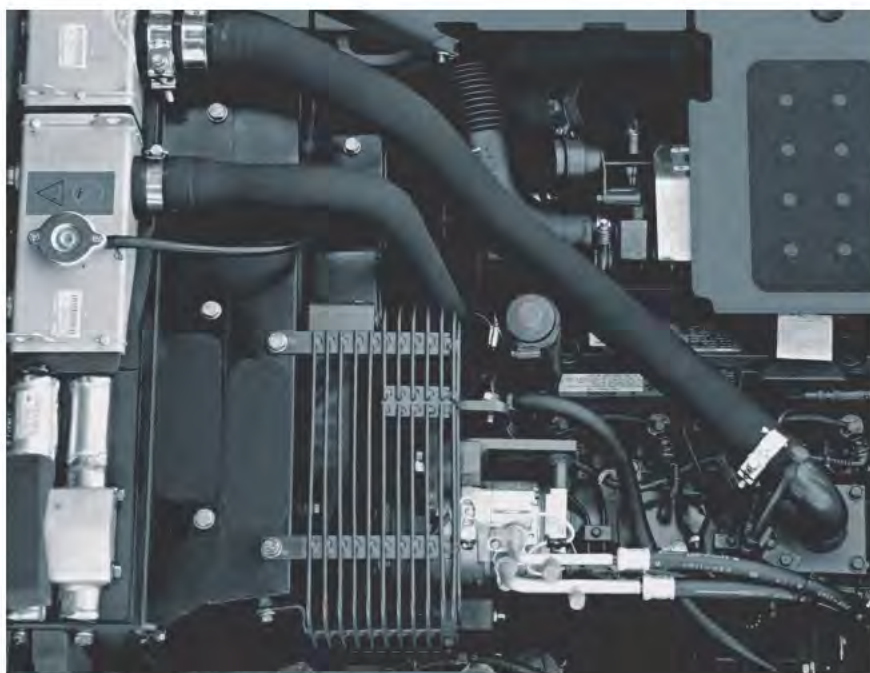
対人・対物賠償補償

事故総合補償

事故損害補償

※詳細は販売代理店までお問い合わせください。

マシンを常にベストコンディションに保つために。
整備性はここまで進化した。



**点検・整備時間の短縮を追求した
容易な整備性**

●ラジエータ清掃容易化

ラジエータとオイルクーラ、アフタークーラを横並びに配置したサイドバイサイドクーリングを採用。清掃が容易で、脱着も短時間に行えます。



●燃料プレフィルタを装備
(ウォーターセパレータ機能付)
燃料に混入した水やゴミを除去し、燃料系のトラブルを未然に防止します(プライミングポンプ内蔵)。

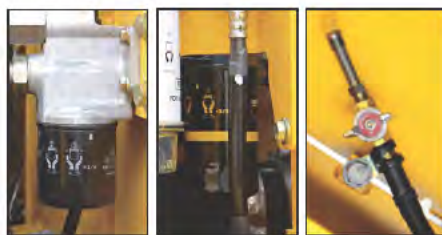


●ウォッシュブルフロアマット

水洗いできるツバ付マットを装備。フロア自体にも水はけを良くするために、排水口を設けています。

●エンジンオイルフィルタ、燃料メインフィルタ、
燃料ドレンコックのリモート化

エンジンオイルフィルタ、燃料メインフィルタ、燃料ドレンコックのリモート化により手元で整備できます。



●エコドレンバルブ標準装備

エンジンオイルのドレンコックにエコドレンバルブを装備。先端にホースを装着すれば、オイル交換時の液もれなどによる衣類や地面の汚れを防止します。



●大容量燃料タンク&防錆処理

247ℓの大容量燃料タンクで、長時間の稼働が可能です。また、タンク内面には防錆処理を施しています。

●傾斜型トラックフレーム

土砂がたまりにくい傾斜型トラックフレームを採用。さらに、泥落とし穴も大きく泥を落としやすい構造で、足回りの清掃がラクに行えます。



●清掃がラクなエアコンフィルタ

エアコンフィルタは内外気とも工具なしで簡単に脱着でき、清掃が容易に行えます。外気導入フィルタのカバーは、エンジンキーでロック解除できます。



内気循環フィルタ



外気導入フィルタ

万一の異常にもスピーディーに対応する
ハイクオリティ健康診断システムEMMS搭載

EMMS
 Equipment Management Monitoring System

異常情報を容易に確認

<異常チェック機能>

万一、異常が発生した場合には、油圧、ソレノイドON/OFF、断線、エンジン回転数、電流値等が正常に機能しているかどうかをモニターでスピーディーにチェックし、休車時間を最小限に抑えます。



情報を記憶し活用できる車両インテリジェント化

<メンテナンス履歴記憶機能>

エンジンオイル交換等のメンテナンス履歴を記憶することができます。



<故障履歴記憶機能>

一度起きた故障はしっかりと記憶して、点検整備時に活用できます。

整備のコストダウンに貢献する
ロングライフパーツを採用

●ロングライフのオイル、フィルタを採用
 ロングライフオイルと高性能ろ過材を採用。エンジンオイルとエンジンオイルフィルタは500H、作動油は5000H、作動油フィルタは1000Hの長い交換間隔で、整備コストの低減とともに地球資源の有効活用にも貢献します。



作動油フィルタ
 (エコホワイトエレメント)

●長い作業機給脂間隔

作業機の回りのブッシュに特殊素材を使用。作業機の給脂間隔は500Hです（アームトップを除く）。



PC120-8 アームクレーン仕様

移動式クレーン構造規格等に定められた安全装置を装備

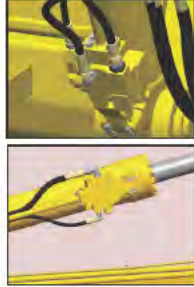
●吊りフック

吊りフックはバケットリンク内に格納可能です。



●落下防止弁

吊り作業だけではなく通常の掘削作業時にも作動。



●水準器



安全な吊り作業をサポートするリフティングモード(アームクレーンモード)

アームクレーン仕様では、リフティングモードスイッチでクレーン作業用画面に切り換わり、予告(注意)は黄、警告は赤の色によって注意喚起します。吊り走行モードを追加しました。



実荷重・定格荷重・負荷率表示



作業半径・揚程・負荷率表示

■ 定格吊上荷重表(標準アーム)

単位: ton

作業半径(m)	定置吊り	吊り走行
7.27	1.1	禁止
7.0	1.2	禁止
6.5	1.3	禁止
6.0	1.5	禁止
5.5	1.7	禁止
5.0	2.0	1.0
4.5	2.3	1.1
2.0~4.0	2.9	1.4

■ 定格吊上荷重表(ロングアーム)

単位: ton

作業半径(m)	定置吊り	吊り走行
7.5~7.77	1.0	禁止
7.0	1.1	禁止
6.5	1.2	禁止
6.0	1.4	禁止
5.5	1.6	禁止
5.0	1.9	0.9
4.5	2.2	1.1
4.0	2.6	1.4
3.0~3.5	2.9	1.4

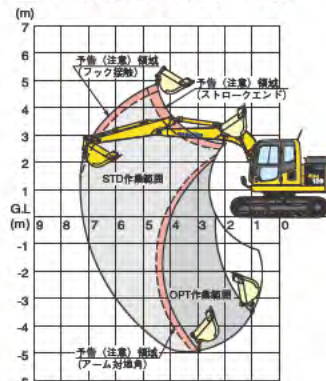
JCA規格に適合
(日本クレーン協会規格)

最大定格荷重

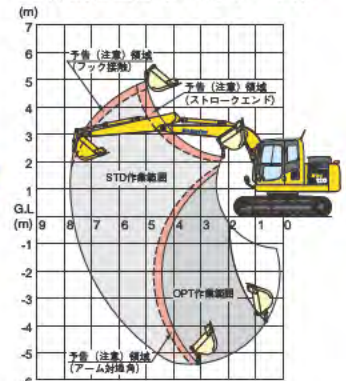
2.9t



■ 作業範囲図(標準アーム)



■ 作業範囲図(ロングアーム)



※アームシリンダボトム側落下防止弁(オプション)装着により、の範囲も吊り作業が可能になります。

※アームクレーン運転には「車両系建設機械運転技能講習」と「小型移動式クレーン運転技能講習」の修了証が必要。また玉掛け作業者は「玉掛け技能講習」の修了証が必要です。

PC120-8 アタッチメント(ATT)仕様

ブレーカ、クラッシャ等が装着可能な共用配管を装備

アキュムレータ(戻り側低圧)

パイロットフィルタ
ブレーカ用増設フィルタ



ストップバルブ

操作ペダル

アタッチメント流量調整機能で様々なアタッチメントにベストフィット

装着アタッチメントの特性に合わせて、作動油の流量調整が運転席からワンタッチで行えます。



ブレーカ(ブレーカモード時)



クラッシャ等アタッチメント(アタッチメントモード時)

注1: クラッシャ、フォークグラブ等解体アタッチメントを使用する場合には、強化作業機を装着してください。
注2: アキュムレータ(往き側高圧)はブレーカの仕様によって装着の必要があります。

PC130-8 ヘビーデューティ(+10)仕様・PC130-8 解体仕様

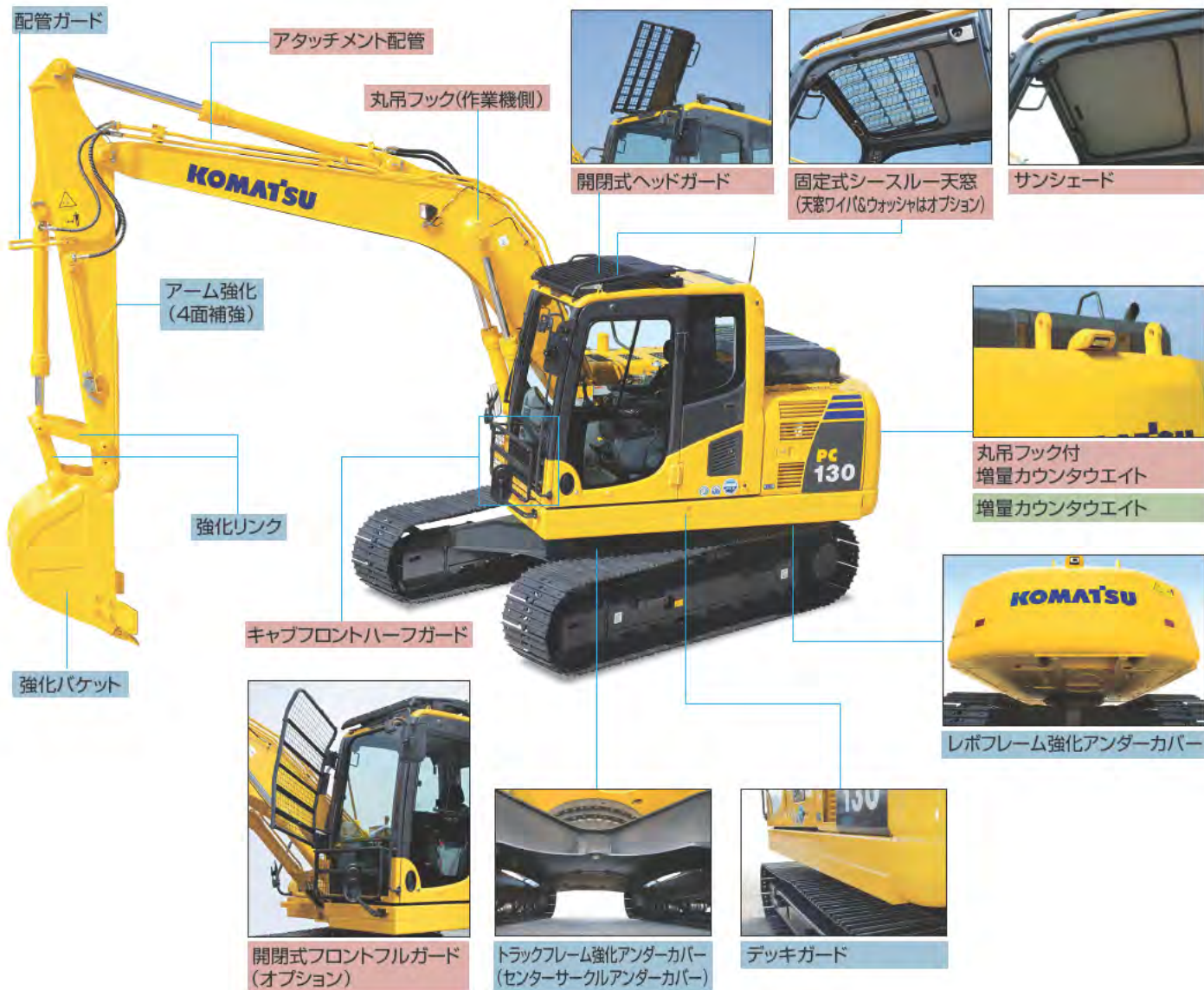
碎石現場や砂利採取作業などのハードな現場に最適なヘビーデューティ仕様。

油圧配管を標準装備し、ブレーカ、クラッシャなどのアタッチメントが装着できる解体仕様。

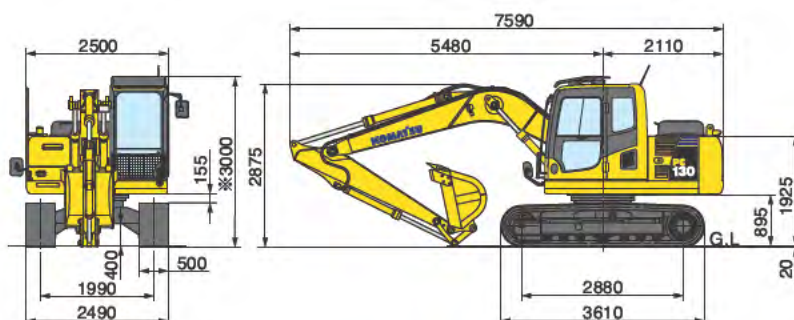
作業機とボディ各部をより強化して耐久性が向上。ハードな作業条件下でも卓越した作業性能を発揮します。

※写真は解体仕様

- +10・解体共通
- +10のみ
- 解体のみ



PC130-8 解体仕様 外形図

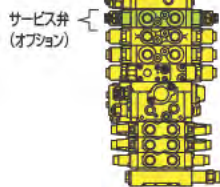


※ヘッドガード付の寸法です。
ヘッドガードを装着したままでの輸送は車高にご留意ください。

オプション

■アドオン式サービス弁

低圧安全弁 (250kgf/cm²) 付サービスバルブをオプション設定。さまざまなアタッチメントに最適な油量配分を行うことができます。また、サービスバルブは最大3個まで装着可能です。



■増設前照灯(2)

■レインバイザ



■サンバイザ

(フロント用/天窓用)



■サスペンションシート



PC120-8 標準装備品

機能・油圧システム	安全装置	オペレータキャブ内装備		その他の装備
<ul style="list-style-type: none"> ・ダイヤル式燃料コントロール ・ブーム自然降下防止弁 ・ブーム・アームエネルギー再生回路 ・旋回揺れ戻し防止弁 ・オートマチックスイングブレーキ ・オートデセル ・旋回ロックスイッチ ・作業モードセレクタ ・走行自動変速 	<ul style="list-style-type: none"> ・ROPSキャブ (ISO12117-2準拠) ・緊急脱出用ハンマ ・可倒式大型サイドミラー (左右) ・前下方ミラー ・後方モニタシステム ・油圧ロックレバー ・巻取り式シートベルト ・大型手すり ・アンチスリッププレート ・サーマルガード ・フルカバーファンガード ・トラベルアラーム ・リフレクタ 	<ul style="list-style-type: none"> ・ダンパマウント方式 ・大型プレジャライズキャブ ・7インチ大型TFT液晶モニタ ・外気導入式フルオートエアコン (新フロンガス対応) ・デフロスタ ・開閉式天窓 ・ルームライト ・灰皿/シガーライタ ・アームレスト ・ラゲージボックス ・マガジンラック ・ドリンクボックス 	<ul style="list-style-type: none"> ・カップホルダ ・リモート開欠ワイパ (ウォッシュ付) ・オートチューニングFM (ステレオ)/AMラジオ ・ウォッシュブルフロアマット ・フットレスト ・ウイング付走行ペダル 	<ul style="list-style-type: none"> ・エコホワイトエレメント (ハイブリッド作動油エレメント) ・エアクリーナダブルエレメント ・ウェーブフィンラジエータ ・ラジエータ防塵ネット ・クイックジョイント式パイロットホース ・エコドレーンバルブ ・工具箱 ・工具一式 ・KOMTRAX ・サイドバイサイドクーリング

各種バケット

バケット容量	山積 新JIS<旧JIS>	m ³	0.18<0.16>	0.29<0.26>	0.36<0.33>	0.50<0.45>	0.50<0.45>	0.60<0.55>	0.50<0.45> ^{※2}	0.50<0.45> ^{※2}	
	平積	m ³	0.12	0.22	0.29	0.39	0.39	0.47	0.39	0.39	
バケット幅	サイドカッタ無	mm	450	600	700	859	859	1000	859	859	
	サイドカッタ有	mm	570	720	820	979	979	-	979	979	
ツース	ピンのタイプ ^{※1}	-	タテ	タテ/ヨコ	タテ/ヨコ	タテ	ヨコ	タテ/ヨコ	タテ	ヨコ	
適用フロント (アーム種類)	PC120-8	標準アーム (2.5m)	-	○	○	○	◎	○	○	○	○
		ロングアーム (3.0m)	-	○	○	○	×	×	×	×	×
		アームクレーン用アーム (2.5m)	-	-	-	-	◎	○	×	○	○
		アームクレーン用アーム (3.0m)	-	○	○	○	×	×	×	×	×
	PC130-8	標準強化アーム (2.5m)	-	-	-	-	-	-	-	-	◎

※1:ツース ピンタイプ(タテ/ヨコ)は、選択可能をあらわします。 ※2:強化バケット

◎:標準 ○:オプション -:設定無し ×:使用不可

仕様パターン

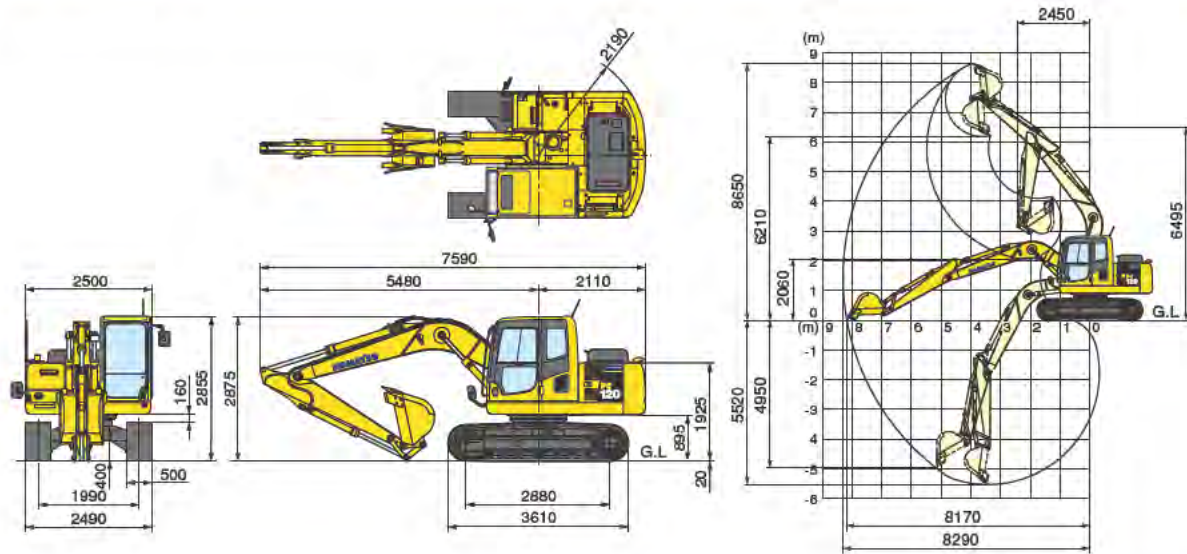
●:標準仕様(変更不可) ○:標準仕様(変更可) ○:選択仕様 △:受注対応オプション -:設定無し

コード名	PC120-8			PC130-8	
	STD EAA	ATT仕様 EAB	アームクレーン仕様 EAP	HD仕様 ECA	解体仕様 ECG
アタッチメント配管 (1系統用 戻り側低圧アキュムレータ付)	-	○	○	○	○
ブーム					
4600mm	○	-	○	○	-
4600mm (配管付)	-	○	○	○	●
アーム					
2500mm	○	-	-	-	-
2500mm (配管付き)	-	○	-	-	-
2500mm アームクレーン用	-	-	○	-	-
2500mm アームクレーン用 (配管付き)	-	-	○	-	-
2500mm強化	○	-	-	○	-
2500mm強化 (配管付)	-	○	-	○	●
3000mmロングアーム	○	-	-	-	-
3000mmロングアーム アームクレーン用	-	-	○	-	-
バケット < >内は旧JIS					
0.50m ³ (タデピンツース) <0.45m ³ >	○	○	○	-	-
0.50m ³ 強化 (ヨコピンツース) <0.45m ³ >	○	○	○	○	○
各種オプションバケット	各種バケット表をご覧ください				
シュー					
500mmトリプルシュー (シティブット用鉄シュー)	○	○	○	○	○
500mmトリプルシュー	○	○	○	○	○
600mmトリプルシュー	○	○	○	○	○
700mmトリプルシュー	○	○	○	-	-
強化ロードライナー (500mm)	○	○	○	○	○
キャブ・室内・ライト					
リジットシート	○	○	○	○	○
サスペンションシート	○	○	○	○	○
ビニール地シート	○	○	○	○	○
その他					
アタッチメント流量可変機能 (配管装着車標準装備)	-	●	○	○	●
解体仕様 (固定式シースルー天窓+解体用開閉式ヘッドガード)	-	-	-	-	●
標準バッテリー	○	○	○	○	○
大容量バッテリー	○	○	○	○	○
35A オルタネータ	○	○	○	○	○
60A オルタネータ	○	○	○	○	○
トラックフレーム ローラガード	○	○	○	○	○
レボフレームデッキガード (PC130標準)	-	-	-	●	●
レボフレームアンダーカバー (PC120標準)	●	●	●	-	-
レボフレーム強化アンダーカバー (PC130標準)	-	-	-	●	●
トラックフレームアンダーカバー	○	○	○	●	●
キャブフロントハーフガード (ロアガード)	○	○	○	○	○
キャブフロントフルガード (開閉式アッパーガード付) ISOレベルI	○	○	○	○	○
強化作業機リンク	-	-	-	●	●
車体丸吊フック	-	-	-	-	●
キャブ・室内・ライト					
12Vアクセサリ電源	○	○	○	○	-
レインバイザ	○	○	○	○	○
サンバイザ	○	○	○	○	○
天窓ワイバ (ウインドウォッシャ付)	-	-	-	-	○
増設前照灯 (キャブ上)	○	○	○	○	○
増設後照灯 (C/W上)	○	○	○	○	○
安全性					
キャブ強化フロントフルガード ISOレベルII	○	○	○	○	○
キャブ強化トップガード ISOレベルII	○	○	○	○	○※
消火器	○	○	○	○	○
回転灯 (黄)	○	○	●	○	○
アタッチメント配管					
サービスバルブ装着 (1系統用)	○	-	○	○	-
NPK用ブレーカキット (往き高圧アキュムレータ)	-	○	○	○	○
オカダ用ブレーカキット (アーム先端配管)	-	○	○	○	○
アタッチメント配管 (2系統用)	-	△	-	△	△
その他					
アームシリンダボトム側ロック弁 (アームクレーン吊上作業範囲拡大)	-	-	○	-	-
アタッチメント・仕様車					
ブレード仕様	△	△	-	-	-
12mスーパーロングフロント仕様	△	-	-	-	-
スライドアーム仕様	-	△	-	-	-

オプションには組み合わせによっては装着できない場合があります。オプション選定時には販売代理店にご相談ください。

※ 開閉式ではありません。

外形図/作業範囲図



仕様

項目	単位	機種	PC120-8	PC130-8
特定特殊自動車 届出型式			コマツ PC202	
エンジン指定型式			コマツ SAA4D95LE-5-A	
仕様				
機械質量	kg		12100	12700
機体質量	kg		9600	10000
定格出力 ネット (JIS D0006-1)	kW/min ⁻¹ (PS/rpm)		68.4/2200 (93/2200)	
標準バケット容量 (新JIS/旧JIS)	m ³		0.5/0.45	
標準バケット幅<サイドカッタ含む>	mm		859 (979)	
性能				
走行速度 (高速/低速)	km/h		5.5/2.9	
旋回速度	min ⁻¹ (rpm)		11.0 (11.0)	
接地圧	kPa (kgf/cm ²)		38.2 (0.39)	40.2 (0.41)
登坂能力	度		35	
最大掘削力 アーム 通常/ワンタッチ (新JIS)	kN (kgf)		61.8 (6300) / 67.5 (6880)	
バケット 通常/ワンタッチ	kN (kgf)		86.0 (8765) / 93.4 (9520)	
寸法				
全長 (輸送時)	mm		7590	
全幅	mm		2500	
全高 (輸送時) *1	mm		2875	
クローラシュー幅	mm		500	
クローラ全長	mm		3610	
クローラ中心距離	mm		1990	
タンブラ中心距離	mm		2880	
後端旋回半径	mm		2190	

*1 全高の数値はクローラ高さも含みます。

- 機体重量3トン以上の建設機械の運転には「車両系建設機械運転技能講習修了証」の取得が必要です。コマツ教育所にて技能講習等を実施しておりますのでご利用ください。
- 本機をご利用される際の、注意事項の詳細は取り扱い説明書をご覧ください。
- 本機は改良のため、予告なく変更することがありますのでご了承ください。
- 掲載写真は一部販売車と異なる場合があります。

項目	単位	機種	PC120-8	PC130-8
各部装置構造				
エンジン名称			コマツ SAA4D95LE-5	
形式			直噴式、ターボ、空冷アフターラ付	
総行程容積 (総排気量)	ℓ (cc)		3.26 (3260)	
定格出力 グロス	kW/min ⁻¹ (PS/rpm)		72.1/2200 (98/2200)	
旋回装置 駆動方式			油圧駆動	
走行装置 駆動方式			油圧駆動	
走行ブレーキ形式			油圧ロック	
標準シュー形式			トリプルグロウシュー	
履帯調整装置			グリス式	
油圧装置 油圧ポンプ形式			可変ピストン式	
油圧モータ (走行/旋回)			可変/固定ピストン	
最大セット圧力 走行時	MPa (kgf/cm ²)		34.8 (355)	
作業時	MPa (kgf/cm ²)		31.9 (325)	
容量				
燃料 (軽油)	ℓ		247	
作動油 (交換油量)	ℓ		145 (90)	
バッテリー容量	Ah		64	

単位は国際単位系によるSI単位表示。〔 〕内の非SI単位は参考値です。

項目	単位	アーム	
		2.5m 標準アーム	3.0m ロングアーム
作業範囲			
最大掘削高さ	mm	8650	8930
最大ダンプ高さ	mm	6210	6615
最大掘削深さ	mm	5520	5955
最大垂直掘削深さ	mm	4950	5365
最大掘削半径	mm	8290	8720
最大床面掘削半径	mm	8170	8595
作業機最小旋回半径	mm	2450	2620

備考: PC130-8にはロングアームはありません。

●お問い合わせは

コマツ建機販売株式会社
TEL 03-5312-6590
URL <http://www.komatsu-kenki.co.jp>

KOMATSU

コマツ

TEL 03-5561-2705
〒107-8414 東京都港区赤坂2-3-6
URL <http://www.komatsu.co.jp>

■オペレータの養成・資格修得 (大型特殊 車両系建設機械講習等) のご相談はコマツの教育センターへ、コマツ教育所

北海道センター TEL 011-377-3866	愛知センター TEL 0586-26-4111
栃木センター TEL 0285-83-5461	京都センター TEL 075-924-3050
群馬センター TEL 027-350-5356	大阪センター TEL 072-849-2063
埼玉センター TEL 04-2960-3366	奈良センター TEL 0743-68-3333
東京センター TEL 042-632-0635	中国センター TEL 086-281-2804
神奈川センター TEL 044-287-2071	四国センター TEL 0897-58-6631
静岡センター TEL 054-262-0005	九州センター TEL 092-935-4131
栗津センター TEL 0761-44-3930	